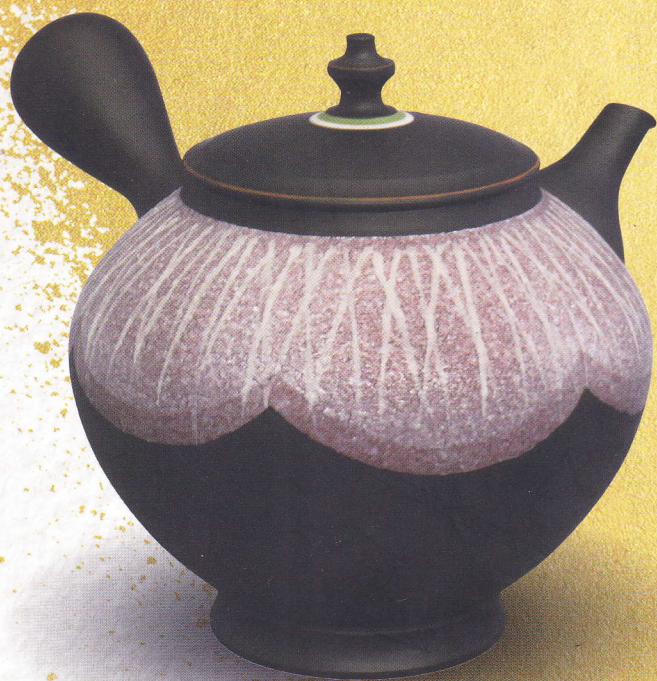


Tokoname-yaki Tea Pot & Tableware

創
器
そうき

とこなめ茶器カタログ

2021~





—とくなめ茶器カタログ—

2021~

Tokoname-yaki Tea Pot & Tableware

目次

逸品急須 逸品セット

青峰	01
壺堂・舜園	02
風月・玲光	03
開雲・益規	04
仁・白山	05
寿仙・弘二・淳蔵	06
昭龍窯	07
宗則・高鳳	08

窯元シリーズ

玉光窯	09
石龍窯	10

手造り急須

窯元シリーズ

憲児陶苑	12
宇幸	13
昭萌窯	14-17

セラメッシュ茶こし 鑄込み急須

棚茶こし 鑄込み急須

帯アミ急須

さわやか茶こし急須・わいどメッシュ茶こし急須

カップアミ付急須・ポット型急須

大型急須・土瓶

機能急須

えむ茶こし急須	29
おーばる急須	30-31
ちゃーみる (フタなし急須)・葉っちゃき急須・特大カップアミ付急須	32-33

萬古焼急須 わいどメッシュ・

志生窯(中国製) 帯アミ急須 ミニ平アミ急須

湯冷まし・湯呑

茶香炉

常滑焼抹茶茶碗・茶道具

焼酎サーバー・焼酎カップ・フリーカップ

美濃焼抹茶茶碗・小抹茶碗・いっぷく碗

美濃焼マグカップ・湯呑

耐熱シリーズ・茶器付属品

蓋付ミニかめ・すり鉢・当り棒・表紙作品紹介

表紙作品について

鯉江 廣作〈玲光窯〉

詳細は43ページをご覧ください。

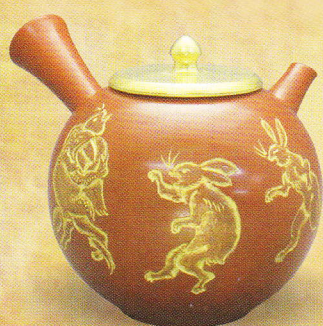
- このカタログの価格は2021年1月現在の参考上代です。
(予告なく変更することがありますからあらかじめご了承ください。)
- 手造りの商品が多いため、納入できるまで日数がかかる場合がありますのでご注意ください。
- 商品写真は印刷ですので実際の色とは若干異なる場合があります。
- その他多数の品種も取り揃えておりますので御照会ください。

鳥獣戯画

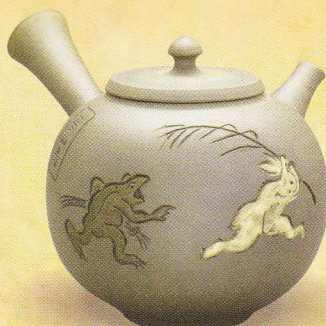
京都高山寺

青峰

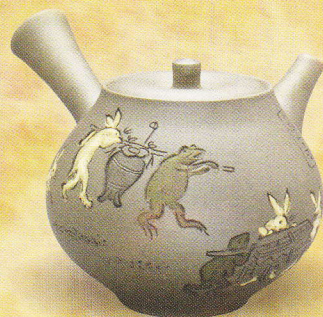
せいほう



≒01-01 65,000円 (税抜) 木箱入
鳥獣戯画 朱泥黄金 印籠蓋 270ml ささめ茶こし



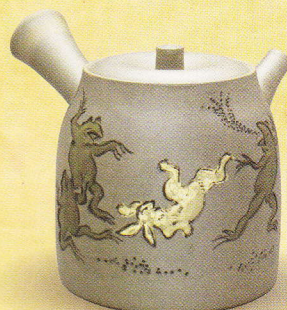
≒01-02 40,000円 (税抜) 木箱入
鳥獣戯画 焼締め 印籠蓋 300ml ささめ茶こし



≒01-03 40,000円 (税抜) 木箱入
鳥獣戯画 焼締め 280ml ささめ茶こし



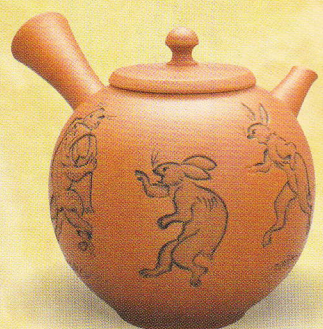
≒01-04 40,000円 (税抜) 木箱入
鳥獣戯画 朱泥 230ml ささめ茶こし



≒01-05 40,000円 (税抜) 木箱入
鳥獣戯画 焼締め 230ml ささめ茶こし



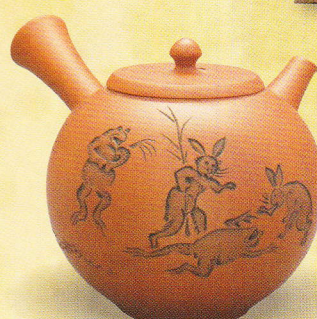
日本工芸会正会員



≒01-06 40,000円 (税抜) 木箱入
鳥獣戯画 朱泥印籠蓋 270ml ささめ茶こし



≒01-07 40,000円 (税抜) 木箱入
鳥獣戯画 朱泥印籠蓋 270ml ささめ茶こし



≒01-08 40,000円 (税抜) 木箱入
鳥獣戯画 朱泥印籠蓋 270ml ささめ茶こし



ささめ茶こし



≒01-09 16,000円 (税抜) 貼箱入
焼締め 両面桜彫 140ml ささめ茶こし



≒01-10 17,000円 (税抜) 貼箱入
黒窯変 両面桜彫 230ml ささめ茶こし



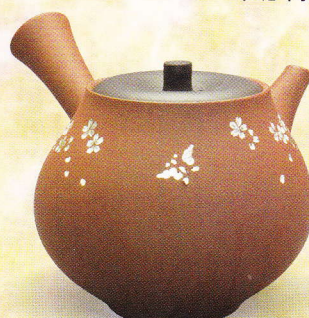
≒01-11 16,000円 (税抜) 貼箱入
朱泥 両面桜彫 140ml ささめ茶こし



≒01-12 17,000円 (税抜) 貼箱入
焼締め 蝶と桜 300ml ささめ茶こし



≒01-13 17,000円 (税抜) 貼箱入
焼締め 月うさぎ秋草 300ml ささめ茶こし



≒01-14 20,000円 (税抜) 貼箱入
茶泥 蓋黒蝶と桜 270ml ささめ茶こし



≒01-15 17,000円 (税抜) 貼箱入
黒窯変 蝶と桜 230ml ささめ茶こし

壺堂

こどう

常滑市無形文化財保持者
「手彫りによる加飾技法」



陶茶こし



≒02-01 64,000円 (税込) 木箱入
朱泥 白椿 260ml 陶茶こし



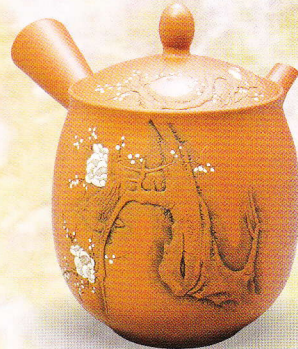
≒02-02 50,000円 (税込) 木箱入
朱泥 高台牡丹彫 260ml 陶茶こし



≒02-03 54,000円 (税込) 木箱入
朱泥 研出し白梅 260ml 陶茶こし



≒02-04 41,000円 (税込) 木箱入
朱泥 般若心経彫 280ml 陶茶こし



≒02-05 52,000円 (税込) 木箱入
朱泥 白梅にうぐいす 280ml 陶茶こし

舜園

しゆんえん



陶茶こし



≒02-06 60,000円 (税込) 木箱入
緑泥四角 桜透かし 250ml 陶茶こし



≒02-07 63,000円 (税込) 木箱入
朱泥六角 丸紋桜 250ml 陶茶こし



≒02-08 60,000円 (税込) 木箱入
緑泥四角 白梅透かし 230ml 陶茶こし



≒02-09 60,000円 (税込) 木箱入
黒窯変四角 松竹梅彫 250ml 陶茶こし



≒02-10 60,000円 (税込) 木箱入
朱泥六角 藤透かし 280ml 陶茶こし

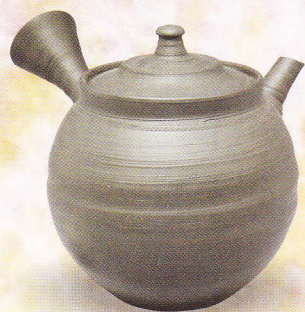
陶茶こし



≒03-01 34,000円 木箱入
(税抜)
本朱泥 ロク口目 160ml 陶茶こし



≒03-02 30,000円 木箱入
(税抜)
黒窯変 富士に和歌彫 250ml 陶茶こし



≒03-03 17,000円 木箱入
(税抜)
黒窯変 筋引き 250ml 陶茶こし



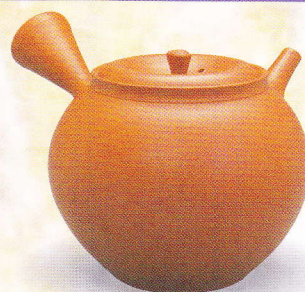
≒03-04 15,000円 木箱入
(税抜)
朱泥 筋引き 250ml 陶茶こし



≒03-05 29,000円 木箱入
(税抜)
朱泥 富士に和歌彫 250ml 陶茶こし



日本工芸会正会員
日本煎茶工芸協会正会員
陶芸家 三代 山田常山氏(人間国宝)に師事する



≒03-06 17,000円 木箱入
(税抜)
朱泥 無地 380ml スッキリ茶こし



≒03-07 17,000円 木箱入
(税抜)
黒窯変 筋引き 340ml スッキリ茶こし



≒03-08 20,000円 木箱入
(税抜)
黒窯変 筋引き六歌仙彫 260ml スッキリ茶こし



≒03-09 20,000円 木箱入
(税抜)
朱泥 福寿彫 270ml スッキリ茶こし



≒03-10 27,000円 木箱入
(税抜)
朱泥 筋引き六歌仙彫 急須 330ml スッキリ茶こし
湯呑大φ6.7×8.8
湯呑小φ6.5×7.6



常滑市無形文化財保持者
「ロク口による手造り技法」



≒03-11 37,000円 木箱入
(税抜)
黒窯変 波朱紋 急須 340ml スッキリ茶こし
湯呑φ9.5×7.2



≒03-12 31,000円 木箱入
(税抜)
黒窯変 くし目 急須 270ml スッキリ茶こし
湯呑φ10×9

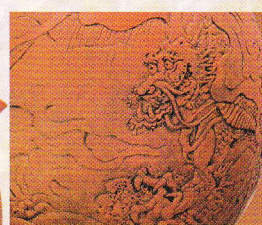
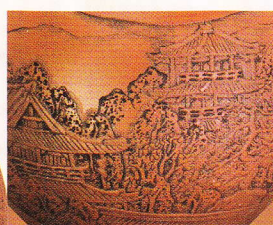
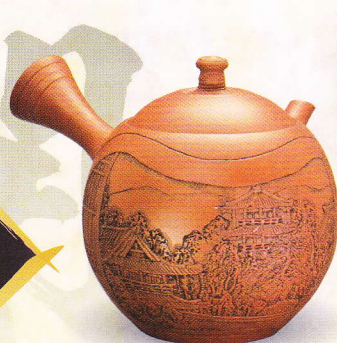
スッキリ茶こし

裏側から手で一つ一つあけました。茶葉の通る穴の入口が狭く、出口が広いので茶葉の目詰まりがしにくい構造です。



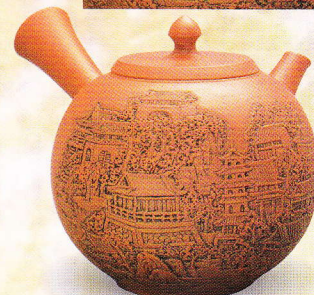
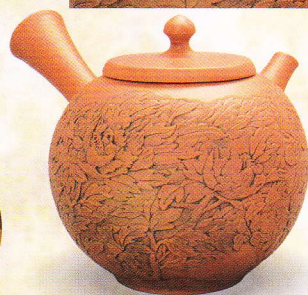
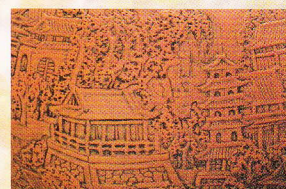
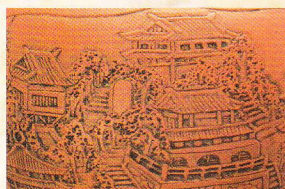
開雲

かいうん



≒04-01 40,000円 (税抜) 木箱入
朱泥 花頭窓より法隆寺 250ml 陶茶こし

≒04-02 40,000円 (税抜) 木箱入
朱泥 親子龍 250ml 陶茶こし



陶茶こし

≒04-03 40,000円 (税抜) 木箱入
朱泥 印籠蓋牡丹彫 230ml 陶茶こし

≒04-04 40,000円 (税抜) 木箱入
朱泥 印籠蓋花頭窓より法隆寺 230ml 陶茶こし

≒04-05 40,000円 (税抜) 木箱入
朱泥 印籠蓋法隆寺と細字 230ml 陶茶こし

益規

よしき



≒04-06 21,000円 (税抜) 木箱入
絞り出し藻掛け 80ml



≒04-07 21,000円 (税抜) 木箱入
朱窯変 宝瓶面タタキ 150ml 陶茶こし



≒04-08 59,000円 (税抜) 木箱入
朱窯変 面タタキ 150ml 陶茶こし



≒04-09 22,000円 (税抜) 木箱入
朱窯変 面タタキ 240ml 陶茶こし



≒04-10 20,000円 (税抜) 木箱入
朱窯変 筋引き 120ml 陶茶こし



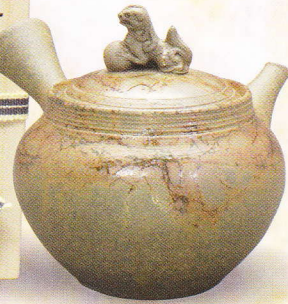
≒04-11 30,000円 (税抜) 木箱入
朱窯変 扇桜彫 340ml 陶茶こし



≒04-12 27,000円 (税抜) 木箱入
黒窯変 カット印籠蓋 250ml 陶茶こし



≒04-13 43,000円 (税抜) 木箱入
黒窯変 面カット 120ml 陶茶こし



≒05-01 30,000円 木箱入
(税抜)
炭化 藻掛け獅子 240ml 胴あけ茶こし



≒05-02 7,400円
(税抜)
藻掛け絞り出し 160ml



≒05-03 11,000円
(税抜)
藻掛け宝瓶 200ml 胴あけ茶こし



≒05-04 11,000円
(税抜)
炭化 藻掛け宝瓶 210ml 胴あけ茶こし



≒05-05 7,400円
(税抜)
窯変 藻掛け絞り出し 40ml



≒05-06 4,500円
(税抜)
焼締め 藻掛け湯冷まし 270ml



≒05-07 13,000円 木箱入
(税抜)
緑窯変 藻掛け絞り出し 70ml



≒05-08 18,000円 木箱入
(税抜)
黄窯変 藻掛け 250ml 陶茶こし



≒05-09 18,000円 木箱入
(税抜)
白泥 藻掛け 240ml 陶茶こし



≒05-10 48,000円 木箱入
(税抜)
朱窯変 筋引き藻掛け
急須 240ml 陶茶こし 湯呑 φ7×5 湯冷まし 140ml



≒05-11 48,000円 木箱入
(税抜)
緑窯変 筋引き藻掛け
急須 240ml 陶茶こし 湯呑 φ7×5 湯冷まし 140ml

寿仙

じゅせん

常滑焼の急須の祖といわれた杉江寿文の後裔であり、伝統を守りながらも移り変わる生活様式との融合に取り組み作陶に励む。



≒06-01 84,000円 (税抜) 木箱入
いぶし銀窯変 持手リング印籠蓋
220ml ささめ茶こし



≒06-02 84,000円 (税抜) 木箱入
焼締め窯変 斜め泡十草印籠蓋
180ml ささめ茶こし



≒06-03 84,000円 (税抜) 木箱入
白土銀窯変 文福茶釜両耳リング
150ml ささめ茶こし



≒06-04 45,000円 (税抜) 木箱入
焼締め窯変 泡紋印籠蓋
150ml ささめ茶こし

弘二

こうじ



陶茶こし



≒06-05 15,000円 (税抜) 貼箱入
朱窯変 180ml 陶茶こし



≒06-06 15,000円 (税抜) 貼箱入
朱窯変 260ml 陶茶こし

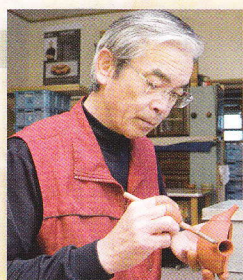


≒06-07 15,000円 (税抜) 貼箱入
朱窯変 300ml 陶茶こし



≒06-08 21,000円 (税抜) 貼箱入
朱窯変 五客湯呑 φ6.7×4.8

≒06-09 4,100円 (税抜)
朱窯変 一客湯呑 φ6.7×4.8



淳蔵

じゅんぞう



≒06-10 15,000円 (税抜)
極平白土黒ぼかし 100ml ささめ茶こし



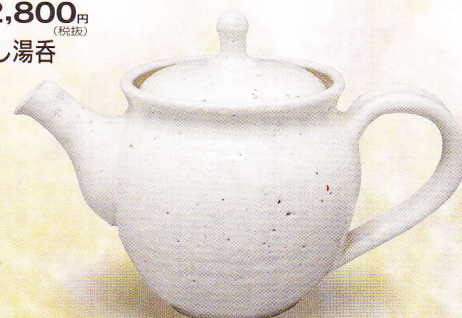
≒06-11 2,800円 (税抜)
白土黒ぼかし湯呑
φ5.5×3.3



≒06-12 13,000円 (税抜)
極平黒土白ぼかし 100ml ささめ茶こし



≒06-13 2,600円 (税抜)
黒土白ぼかし湯呑
φ5.5×3.3



≒06-14 10,000円 (税抜)
粉引きポット 300ml ささめ茶こし



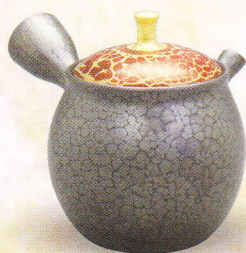
ささめ茶こし

昭龍天目

長年、夢に描いた柄に巡り合い
試行錯誤の末、出来上がった作品です。



≒07-01 77,000円 (税抜) 木箱入
金彩網目
170ml セラメッシュ



≒07-02 29,000円 (税抜) 木箱入
昭龍天目 茜蓋
170ml セラメッシュ



≒07-03 29,000円 (税抜) 木箱入
昭龍天目 みやび蓋
240ml セラメッシュ

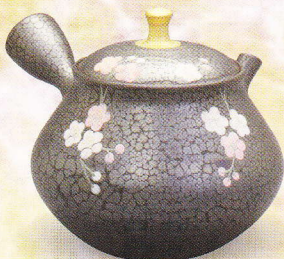


伝統工芸士



セラメッシュ茶こし

陶製の細かい茶こし
ですので、深むし茶
はもとより高級な玉
露や煎茶に幅広く使
われています。



≒07-04 15,500円 (税抜) 貼箱入
昭龍天目 金つまみ二色梅
270ml セラメッシュ



≒07-05 15,500円 (税抜) 貼箱入
昭龍天目 金つまみ紅白梅
180ml セラメッシュ



≒07-06 15,500円 (税抜) 貼箱入
昭龍天目 金つまみ白椿
230ml セラメッシュ



≒07-07 15,500円 (税抜) 貼箱入
昭龍天目 金つまみ秋
170ml セラメッシュ



≒07-08 15,500円 (税抜) 貼箱入
昭龍天目 金つまみ山茶花
220ml セラメッシュ



≒07-09 15,500円 (税抜) 貼箱入
昭龍天目 金つまみピンク桜
180ml セラメッシュ



≒07-10 15,500円 (税抜) 貼箱入
昭龍天目 金つまみピンク桜
160ml セラメッシュ



≒07-11 14,000円 (税抜) 貼箱入
昭龍天目 ピンク桜
230ml セラメッシュ



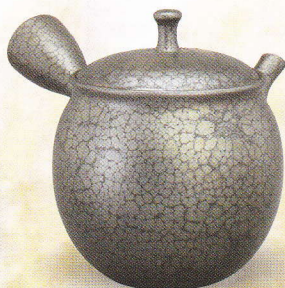
≒07-12 12,000円 (税抜) 貼箱入
昭龍天目 無地
280ml セラメッシュ



≒07-13 14,000円 (税抜) 貼箱入
昭龍天目 桜
230ml セラメッシュ



≒07-14 14,000円 (税抜) 貼箱入
昭龍天目 桜
140ml セラメッシュ



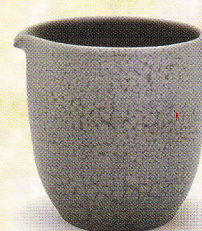
≒07-15 12,000円 (税抜) 貼箱入
昭龍天目 無地
320ml セラメッシュ



≒07-16 5,600円 (税抜)
昭龍天目 梅 湯ざまし
280ml



≒07-17 5,600円 (税抜)
昭龍天目 ハイビスカス 湯ざまし
280ml



≒07-18 7,400円 (税抜)
昭龍天目 無地茶海
160ml



≒08-01 100,000円 (税抜) 木箱入
朱窯変 金彩菊彫 三点茶器揃い 急須 200ml 陶茶こし 湯呑 φ6.5×5



≒08-02 100,000円 (税抜) 木箱入
朱窯変 金彩梅彫 三点茶器揃い 急須 200ml 陶茶こし 湯呑 φ6.5×5



陶茶こし



≒08-03 47,000円 (税抜) 木箱入
朱窯変 金彩桜彫 200ml 陶茶こし



≒08-04 47,000円 (税抜) 木箱入
朱窯変 金彩菊彫 200ml 陶茶こし



≒08-05 47,000円 (税抜) 木箱入
朱窯変 金彩梅彫 200ml 陶茶こし



≒08-06 7,400円 (税抜)
黒窯変 胴・蓋カット桜 印籠蓋 200ml セラメッシュ



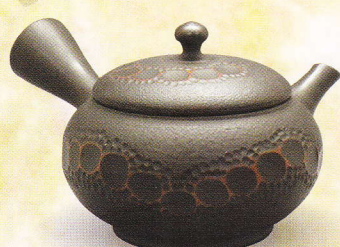
≒08-07 7,400円 (税抜)
黒窯変 胴カット桜 220ml セラメッシュ



≒08-08 7,400円 (税抜)
黒窯変 胴カット桜 印籠蓋 150ml セラメッシュ



セラメッシュ



≒08-09 7,400円 (税抜)
黒窯変 胴・蓋カット 印籠蓋 170ml セラメッシュ



≒08-10 7,400円 (税抜)
黒窯変 中帯カット 印籠蓋 190ml セラメッシュ



≒08-11 7,400円 (税抜)
黒窯変 胴カット桜 印籠蓋 250ml セラメッシュ

セラメッシュ茶こし



伝統工芸士



≒09-01 5,600円
(税抜)
黒窯変 筋入り 180ml セラメッシュ



≒09-02 5,900円
(税抜)
茶窯変 松皮藻掛け 150ml セラメッシュ



≒09-03 4,800円
(税抜)
黒窯変 小花 150ml セラメッシュ



≒09-04 4,800円
(税抜)
朱泥 松皮 150ml セラメッシュ



≒09-05 5,200円
(税抜)
茶窯変 コスモス 160ml セラメッシュ



≒09-06 7,000円
(税抜)
黒窯変 萩えくぼ 300ml セラメッシュ



≒09-07 6,700円
(税抜)
朱窯変 ビリ桜 250ml セラメッシュ



≒09-08 6,700円
(税抜)
火窯変 筋入り 210ml セラメッシュ



≒09-09 6,700円
(税抜)
火窯変 240ml セラメッシュ



≒09-10 6,300円
(税抜)
火窯変 トビカンナ 230ml セラメッシュ



≒09-11 6,700円
(税抜)
火窯変 180ml セラメッシュ



≒09-12 6,700円
(税抜)
茶窯変 筋入り藻掛け 340ml セラメッシュ



≒09-13 5,600円
(税抜)
朱泥 筋入り 300ml セラメッシュ



≒09-14 5,800円
(税抜)
黒窯変 筋入り 300ml セラメッシュ



≒09-15 6,900円
(税抜)
茶窯変 筋入り藻掛け 300ml セラメッシュ



≒09-16 6,900円
(税抜)
黒窯変 ノタ打ち椿 320ml セラメッシュ



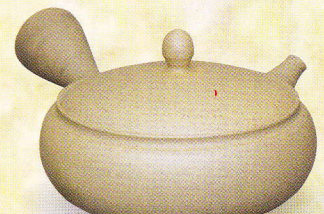
≒09-17 6,300円
(税抜)
黒窯変 トビカンナ 300ml セラメッシュ



≒09-18 5,900円
(税抜)
黒窯変 線段ピンク桜 320ml セラメッシュ



≒09-19 7,100円
(税抜)
黒窯変 桜 200ml セラメッシュ



≒09-20 7,400円
(税抜)
焼締め 210ml セラメッシュ



≒10-01 20,000円 (税抜) 貼箱入
黒窯変 浪裏 360ml セラメッシュ



≒10-02 20,000円 (税抜) 貼箱入
朱窯変 浪裏 300ml セラメッシュ



セラメッシュ茶こし



≒10-03 7,400円 (税抜)
黒窯変 朱ムキ 150ml セラメッシュ



≒10-04 7,400円 (税抜)
焼締め 藻掛け 150ml セラメッシュ



≒10-05 7,400円 (税抜)
焼締め 藻掛け 280ml セラメッシュ



≒10-06 6,100円 (税抜)
黒窯変 ノタ打ちくし目流れ 300ml セラメッシュ



≒10-07 6,100円 (税抜)
緑窯変 くし目 290ml セラメッシュ



≒10-08 5,900円 (税抜)
黒窯変 くし目 270ml セラメッシュ



≒10-09 8,200円 (税抜)
黒窯変 桜 380ml セラメッシュ



≒10-10 11,000円 (税抜)
黒窯変 桜絞り 380ml セラメッシュ

ロウソクタイプ茶香炉

全品ロウソク1ヶ付



≒10-11 3,700円 (税抜)
φ10×10 焼杉板付



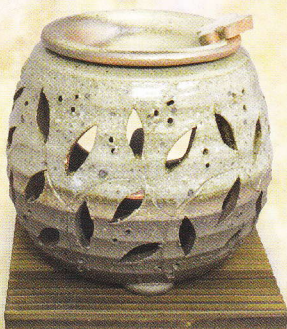
≒10-12 3,700円 (税抜)
φ10×10 焼杉板付



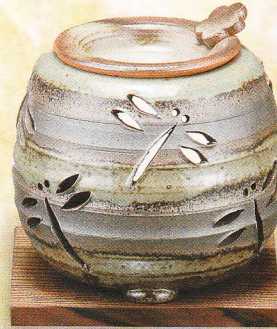
≒10-13 4,100円 (税抜)
タデ花 φ10×10 焼杉板付



≒10-14 4,500円 (税抜)
桜 φ11×11 焼杉板付



≒10-15 4,500円 (税抜)
タデ花 φ11×11 焼杉板付



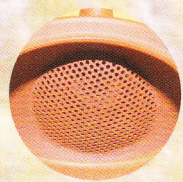
≒10-16 4,500円 (税抜)
とんぼ φ11×11 焼杉板付



≒10-17 4,500円 (税抜)
タデ花 φ11×11 焼杉板付



≒10-18 4,500円 (税抜)
とんぼ φ11×11 焼杉板付



セラメッシュ茶こし



≪11-01≫ 6,500円
(税抜)
〈北龍〉朱泥トピカンナ
270ml セラメッシュ



≪11-02≫ 6,500円
(税抜)
〈北龍〉黒窯変天カッ
220ml セラメッシュ



≪11-03≫ 6,700円
(税抜)
〈北龍〉黒窯変くし目
250ml セラメッシュ



≪11-04≫ 7,400円
(税抜)
〈北龍〉黒窯変星印花
260ml セラメッシュ



≪11-05≫ 6,500円
(税抜)
〈北龍〉黒窯変下帯朱ムキ
280ml セラメッシュ



≪11-06≫ 6,500円
(税抜)
〈北龍〉黒窯変松皮
310ml セラメッシュ



≪11-07≫ 6,700円
(税抜)
〈北龍〉黒窯変朱ムキ
280ml セラメッシュ



≪11-08≫ 4,700円
(税抜)
〈陶仙〉赤練込み
280ml セラメッシュ



≪11-09≫ 5,300円
(税抜)
〈陶仙〉練込みカッ
250ml セラメッシュ



≪11-10≫ 5,600円
(税抜)
〈陶仙〉練込みカッ
300ml セラメッシュ



≪11-11≫ 5,300円
(税抜)
〈陶仙〉練込み中帯カッ
300ml セラメッシュ



≪11-12≫ 5,800円
(税抜)
〈陶仙〉白練込みカッ
250ml セラメッシュ



≪11-13≫ 7,100円
(税抜)
〈徳太〉黒泥/バラ吹き灰釉流し
300ml セラメッシュ



≪11-14≫ 7,100円
(税抜)
〈徳太〉黒泥/バラ吹き
220ml セラメッシュ



≪11-15≫ 7,100円
(税抜)
〈徳太〉黒泥/バラ吹き灰釉
220ml セラメッシュ



≪11-16≫ 5,300円
(税抜)
〈陶仙〉黒練赤ライン
270ml セラメッシュ



≪11-17≫ 7,100円
(税抜)
〈朋大〉焼締め
230ml セラメッシュ



≪11-18≫ 7,100円
(税抜)
〈朋大〉焼締め
180ml セラメッシュ

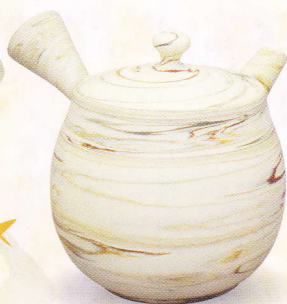


≪11-19≫ 12,000円
(税抜)
〈陶仙〉白練込み赤桜彫
230ml セラメッシュ



≪11-20≫ 12,000円
(税抜)
〈陶仙〉白練込み藤桜彫
250ml セラメッシュ

けんど
憲児陶苑



≒12-02 3,000円
(税抜)
白練込み二客湯呑 φ6.8×4.5



練り込み手

何色もの粘土を重ねてロクロを引くことで自然なねじれで模様が生れます。ひとつとして同じものはできません。

≒12-01 6,700円
(税抜)
白練込み 220ml ささめ茶こし

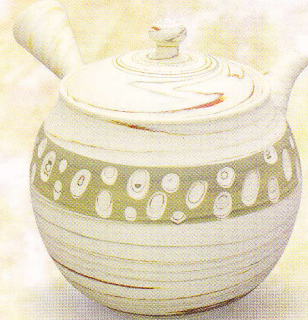
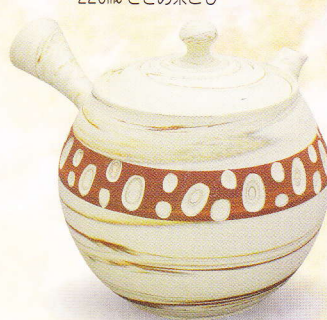
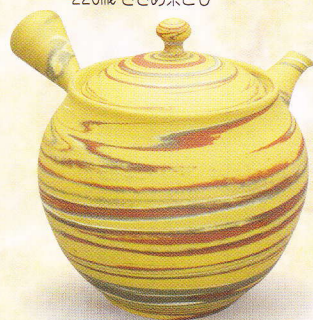


≒12-03 7,400円
(税抜)
白練込み黒水玉中帯
220ml ささめ茶こし

≒12-04 3,700円
(税抜)
白練込み黒水玉中帯二客湯呑 φ6.8×4.5

≒12-05 7,400円
(税抜)
白練込み黒水玉
220ml ささめ茶こし

≒12-06 3,700円
(税抜)
白練込み黒水玉二客湯呑 φ6.8×4.5



≒12-07 8,500円
(税抜)
黄練込み 400ml ささめ茶こし

≒12-08 9,300円
(税抜)
白練込み黒水玉 400ml ささめ茶こし

≒12-09 9,300円
(税抜)
白練込み赤水玉 400ml ささめ茶こし

≒12-10 9,300円
(税抜)
白練込み緑水玉 400ml ささめ茶こし



≒12-11 3,400円
(税抜)
マグカップ 白練込み黒水玉
φ7×8

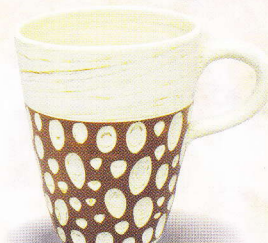
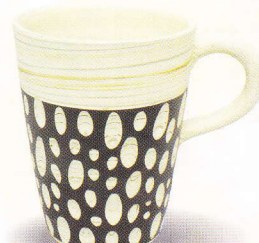
≒12-12 3,400円
(税抜)
マグカップ 白練込み赤水玉
φ7×8

≒12-13 3,400円
(税抜)
マグカップ 白練込みピンク水玉
φ7×8

≒12-14 3,400円
(税抜)
マグカップ 白練込みブルー水玉
φ7×8

≒12-15 3,400円
(税抜)
マグカップ 白練込み黄水玉
φ7×8

≒12-16 3,400円
(税抜)
マグカップ 白練込み緑水玉
φ7×8



≒12-17 3,400円
(税抜)
マグカップ 黄練込み
φ8.5×9

≒12-18 3,400円
(税抜)
マグカップ 白練込み
φ8.5×9

≒12-19 3,700円
(税抜)
マグカップ 黒練込み
φ8.5×9

≒12-20 3,700円
(税抜)
マグカップ 白練込み黒水玉
φ8×10

≒12-21 3,700円
(税抜)
マグカップ 白練込み赤水玉
φ8×10



≒12-22 3,000円
(税抜)
フリーカップ 白練込み黒水玉
φ8×10

≒12-23 3,000円
(税抜)
フリーカップ 白練込み赤水玉
φ8×10

≒12-24 3,000円
(税抜)
フリーカップ 白練込み緑水玉
φ8×10

≒12-25 3,000円
(税抜)
フリーカップ 白練込み黒中帯
φ8×10

≒12-26 3,000円
(税抜)
フリーカップ 白練込みピンク中帯
φ8×10

≒12-27 3,000円
(税抜)
フリーカップ 白練込みブルー中帯
φ8×10



帯アミ茶こし



≪13-01≫ 6,200円
(税抜)
黒窯変 紫襟巻 300ml 帯アミ



≪13-02≫ 8,000円
(税抜)
五客湯呑 黒窯変紫襟巻
φ9×5.4

≪13-03≫ 1,600円
(税抜)
一客湯呑 黒窯変紫襟巻
φ9×5.4



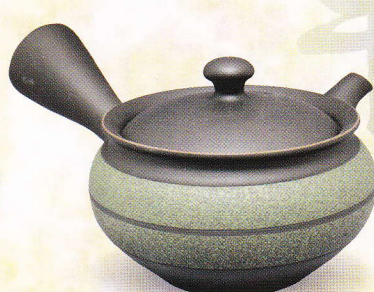
≪13-04≫ 4,400円
(税抜)
黒窯変 朱線 360ml 帯アミ



≪13-05≫ 5,600円
(税抜)
黒窯変 朱線 250ml 帯アミ



≪13-06≫ 5,900円
(税抜)
黒窯変 紫中帯 270ml 帯アミ



≪13-07≫ 5,900円
(税抜)
黒窯変 緑中帯 270ml 帯アミ



≪13-08≫ 6,000円
(税抜)
黒窯変 緑くし目 270ml 帯アミ



≪13-09≫ 6,200円
(税抜)
黒窯変 紫中帯 250ml 帯アミ



≪13-10≫ 6,200円
(税抜)
黒窯変 緑中帯 250ml 帯アミ



≪13-11≫ 6,100円
(税抜)
黒窯変 緑中帯 360ml 帯アミ



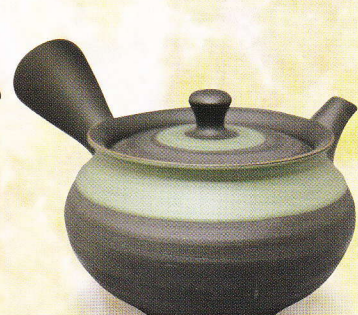
≪13-12≫ 6,100円
(税抜)
黒窯変 紫中帯 360ml 帯アミ



≪13-13≫ 6,200円
(税抜)
黒窯変 緑くし目 360ml 帯アミ



≪13-14≫ 6,200円
(税抜)
黒窯変 紫くし目 360ml 帯アミ



≪13-15≫ 6,200円
(税抜)
黒窯変 緑襟巻 300ml 帯アミ



≪13-16≫ 8,000円
(税抜)
五客湯呑 黒窯変紫泥彩
φ9×5.4

≪13-17≫ 1,600円
(税抜)
一客湯呑 黒窯変紫泥彩
φ9×5.4



≪13-18≫ 8,000円
(税抜)
五客湯呑 黒窯変緑襟巻
φ9×5.4

≪13-19≫ 1,600円
(税抜)
一客湯呑 黒窯変緑襟巻
φ9×5.4



≪13-20≫ 8,000円
(税抜)
五客湯呑 黒窯変緑くし目
φ9×5.4

≪13-21≫ 1,600円
(税抜)
一客湯呑 黒窯変緑くし目
φ9×5.4

しょう
萌
窯

しょう
ほう
がま



≒14-01 210,000円 (税抜) 本箱入
金彩箔ちらし 急須 270ml セラメッシュ
湯呑 φ5.5×4



セラメッシュ



≒14-02 25,000円 (税抜)
菊花 260ml セラメッシュ



≒14-03 13,000円 (税抜)
金銀ぶどう 260ml セラメッシュ



≒14-04 25,000円 (税抜)
菊花 290ml セラメッシュ



≒14-05 15,000円 (税抜)
緑ノタ金萩 290ml セラメッシュ



≒14-06 13,000円 (税抜)
丸窓梅 290ml セラメッシュ



≒14-07 11,000円 (税抜)
春秋ちらし 200ml セラメッシュ



≒14-08 16,000円 (税抜)
金桜 200ml セラメッシュ



≒14-09 21,000円 (税抜)
菊花 200ml セラメッシュ



≒14-10 16,000円 (税抜)
金木の葉 200ml セラメッシュ



≒14-11 13,000円 (税抜)
窓絵春秋 200ml セラメッシュ

地域ブランド
常滑焼 しょう
萌 窯

鯉江桂吉

昭和二十年	常滑市に生まれる	
昭和四十五年	昭萌窯設立	
昭和四十七年	長三賞陶芸展 伝統部門	入選
昭和四十九年	長三賞陶芸展 新興部門	入選
昭和五十七年	長三賞陶芸展 デザイン部門	長三賞受賞
昭和五十八年	とこなめ焼デザインコンペティション	
昭和六十年	長三賞陶芸展 デザイン部門	優秀賞受賞
昭和六十二年	ながさき陶磁展 中外陶報社賞受賞	
	陶磁器デザインフォーラム・インセント	
平成二年	伊丹クラフト展	審査員特別賞受賞
平成四年	札幌芸術の森クラフト全国公募展	入選
	日清食品現代陶芸「めん鉢」大賞	入選
平成五年	常滑市より文化の振興	表彰
	工芸都市高岡クラフトコンペ	入選
	小倉 井筒屋にてロクロの実演	
平成六年	朝日現代クラフト展	入選
平成七年	金沢工芸大賞コンペティション	入選
平成八年	日本煎茶工芸展	入選
平成九年	札幌芸術の森ビアマグランカイ	入選
平成十二年	札幌芸術の森ビアマグランカイ	
	佳作受賞	
平成十三年	金沢わん・One大賞2001	入選
平成十五年	北大路魯山人展記念	
	「食の器コンテスト」	入選
平成十六年	北海道陶芸展	入選
平成二十二年	世界お茶まつり	北海道知事賞受賞
	「ワールド茶器コンテスト」	金賞受賞
平成二十五	テーブルウェア大賞	
	優しい食空間コンテスト	入選
平成二十七年	西日本陶芸美術展	入選
平成二十八年	有田国際陶磁展	入選
平成二十九	日本クラフト展	入選
平成三十年	全国伝統的工芸品公募展	入選
平成三十一年	四日市萬古陶磁器コンペ	入選
令和元年	宜興ポットアートコンペティション	入選
令和二年	愛知県文連美術展	特選

陶歴



≒15-01 8,200円
(税抜)
後手付無地 200ml セラメッシュ



≒15-02 10,500円
(税抜)
五客湯呑 無地 φ3.9×5.4

≒15-03 2,100円
(税抜)
一客湯呑 無地 φ3.9×5.4



≒15-04 11,000円
(税抜)
宝瓶耳リング付あられ
200ml セラメッシュ



≒15-05 8,500円
(税抜)
金椿 200ml セラメッシュ



≒15-06 8,500円
(税抜)
赤粒 200ml セラメッシュ



≒15-07 5,900円
(税抜)
桜 200ml セラメッシュ



≒15-08 6,900円
(税抜)
十草 200ml セラメッシュ



≒15-09 6,300円
(税抜)
あられ 200ml セラメッシュ



≒15-10 8,500円
(税抜)
木の葉箔ちらし 200ml セラメッシュ



≒15-11 7,400円
(税抜)
藻掛け 290ml セラメッシュ



≒15-12 6,100円
(税抜)
ぶどう 290ml セラメッシュ



≒15-13 6,100円
(税抜)
木立 290ml セラメッシュ



≒15-14 6,400円
(税抜)
とんぼ 290ml セラメッシュ



≒15-15 9,000円
(税抜)
金彩青粒 260ml セラメッシュ



≒15-16 6,400円
(税抜)
ルレット白花 260ml セラメッシュ



≒15-17 5,900円
(税抜)
カット 260ml セラメッシュ



≒15-18 7,400円
(税抜)
窓絵木の葉一珍 260ml セラメッシュ



≒15-19 6,300円
(税抜)
桜 350ml セラメッシュ



≒15-20 9,500円
(税抜)
白粒 350ml セラメッシュ



帯アミ



≪16-01≫ 5,900円
(税抜)
イチゴ 200ml 帯アミ



≪16-02≫ 8,500円
(税抜)
金彩青粒 200ml 帯アミ



≪16-03≫ 5,900円
(税抜)
桜ちらし 200ml 帯アミ



≪16-04≫ 6,400円
(税抜)
箔梅 200ml 帯アミ



≪16-05≫ 7,800円
(税抜)
十草 260ml 帯アミ



≪16-06≫ 6,100円
(税抜)
梅 350ml 帯アミ



≪16-07≫ 7,400円
(税抜)
十草 290ml 帯アミ



≪16-08≫ 6,400円
(税抜)
萩 260ml 帯アミ



≪16-09≫ 6,100円
(税抜)
桜 290ml 帯アミ



≪16-10≫ 8,500円
(税抜)
金箔ちらし 250ml 帯アミ



≪16-11≫ 7,100円
(税抜)
蘭 290ml 帯アミ



≪16-12≫ 6,300円
(税抜)
枝垂れ桜 290ml 帯アミ



≪16-13≫ 6,100円
(税抜)
松皮 260ml 帯アミ



≪16-14≫ 5,900円
(税抜)
松皮 260ml 帯アミ



≪16-15≫ 5,900円
(税抜)
線花 290ml 帯アミ



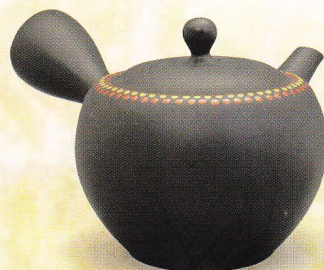
≪16-16≫ 6,100円
(税抜)
どくだみ 350ml 帯アミ



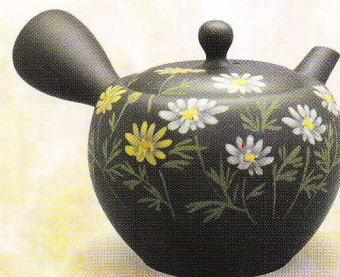
≪16-17≫ 5,900円
(税抜)
花桃 260ml 帯アミ



≪16-18≫ 5,900円
(税抜)
金彩木の葉 290ml 帯アミ



≪16-19≫ 6,400円
(税抜)
一珍 290ml 帯アミ



≪16-20≫ 6,700円
(税抜)
マーガレット 290ml 帯アミ



≪17-01≫ 6,100円
(税抜)
糸目アイラブ猫 200ml 帯アミ



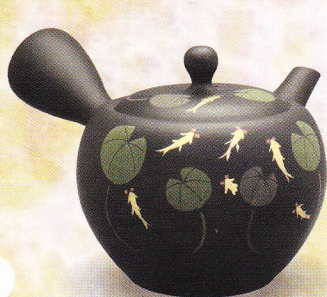
≪17-02≫ 6,100円
(税抜)
糸目蝶々 200ml 帯アミ



≪17-03≫ 6,100円
(税抜)
ルレット水玉 200ml 帯アミ



≪17-04≫ 6,100円
(税抜)
とんぼ 200ml 帯アミ



≪17-05≫ 6,900円
(税抜)
金めだか 290ml 帯アミ



≪17-06≫ 5,900円
(税抜)
春秋 290ml 帯アミ



≪17-07≫ 6,400円
(税抜)
白花ルレット 290ml 帯アミ



≪17-08≫ 5,900円
(税抜)
金銀ぶどう 290ml 帯アミ



≪17-09≫ 6,100円
(税抜)
山波 290ml 帯アミ



≪17-10≫ 5,900円
(税抜)
木の葉 290ml 帯アミ



≪17-11≫ 5,900円
(税抜)
とんぼ 290ml 帯アミ



≪17-12≫ 6,700円
(税抜)
桜金銀粒 350ml 帯アミ



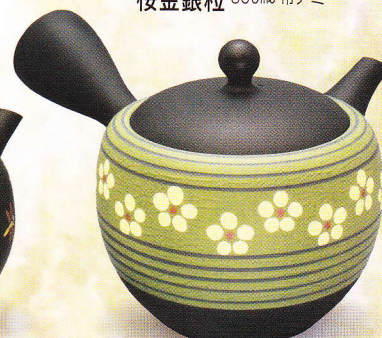
≪17-13≫ 9,500円
(税抜)
金彩青粒 350ml 帯アミ



≪17-14≫ 8,800円
(税抜)
赤粒 350ml 帯アミ



≪17-15≫ 8,500円
(税抜)
とんぼ 290ml セラメッシュ



≪17-16≫ 6,900円
(税抜)
梅 420ml 帯アミ



≪17-17≫ 6,900円
(税抜)
金彩吉野山 420ml 帯アミ



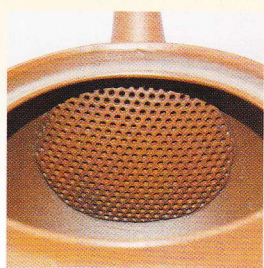
≪17-18≫ 7,400円
(税抜)
梅鉢草 420ml 帯アミ



≪17-19≫ 6,900円
(税抜)
われもこう 420ml 帯アミ



≪17-20≫ 7,400円
(税抜)
山茶花 420ml 帯アミ



セラメッシュ茶こし



ヨ18-01 4,200円
(税抜)
〈陶聖〉ノタ打ち
210ml セラメッシュ



ヨ18-02 4,500円
(税抜)
〈春秋〉白椿
210ml セラメッシュ



ヨ18-03 4,600円
(税抜)
〈春秋〉花の輪
190ml セラメッシュ



ヨ18-04 3,200円
(税抜)
〈盛正〉ピリ棚カット
170ml セラメッシュ



ヨ18-05 4,600円
(税抜)
〈春秋〉色椿 190ml セラメッシュ



ヨ18-06 2,700円
(税抜)
〈晶〉320ml セラメッシュ



ヨ18-07 3,400円
(税抜)
〈晶〉線段 350ml セラメッシュ



ヨ18-08 4,600円
(税抜)
〈春秋〉筋入り白椿 340ml セラメッシュ



ヨ18-09 4,600円
(税抜)
〈春秋〉ノタ打ち小花
340ml セラメッシュ



ヨ18-10 4,600円
(税抜)
〈春秋〉白ライン花水木
340ml セラメッシュ



ヨ18-11 4,600円
(税抜)
〈春秋〉筋入り花水木
350ml セラメッシュ



ヨ18-12 4,700円
(税抜)
〈春秋〉松皮花水木
340ml セラメッシュ



ヨ18-13 4,500円
(税抜)
〈春秋〉白梅 330ml セラメッシュ



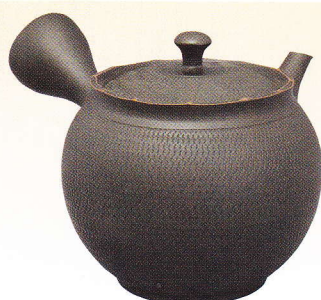
ヨ18-14 4,700円
(税抜)
〈春秋〉ノタ打ち桜 220ml セラメッシュ



ヨ18-15 4,800円
(税抜)
〈春秋〉桔梗 420ml セラメッシュ



ヨ18-16 4,700円
(税抜)
〈宝龍〉緑ライン 230ml セラメッシュ



ヨ18-17 4,800円
(税抜)
〈宝龍〉ピリ 360ml セラメッシュ



ヨ18-18 5,000円
(税抜)
〈宝龍〉松皮ダイヤカット
230ml セラメッシュ

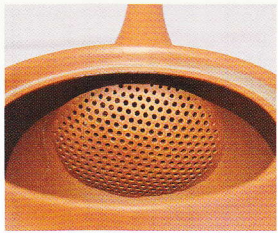


ヨ18-19 4,700円
(税抜)
〈宝龍〉松皮 300ml セラメッシュ

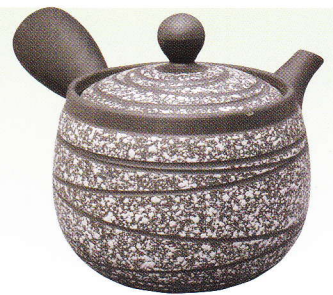
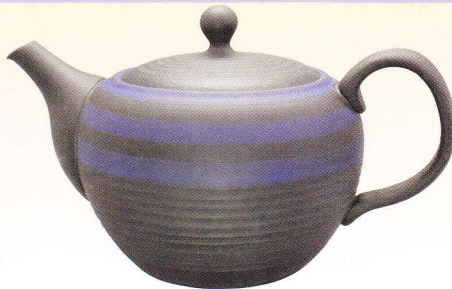


ヨ18-20 5,400円
(税抜)
〈宝龍〉筋引きカット 360ml セラメッシュ

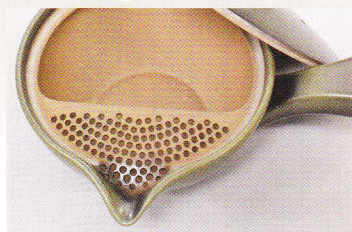
盛正窯



セラメッシュ茶こし

ヨ19-01 2,600円
(税抜) 260ml セラメッシュヨ19-02 2,600円
(税抜) 300ml セラメッシュヨ19-03 2,600円
(税抜) 360ml セラメッシュヨ19-04 3,200円
(税抜) ピリ 270ml セラメッシュヨ19-05 3,200円
(税抜) ピリ 400ml セラメッシュヨ19-06 3,200円
(税抜) ピンク 380ml セラメッシュヨ19-07 3,200円
(税抜) 織部線段 360ml セラメッシュヨ19-08 3,200円
(税抜) 茶黒変線段 360ml セラメッシュヨ19-09 3,500円
(税抜) 白釉ピリ 300ml セラメッシュヨ19-10 3,500円
(税抜) 黒吹ピリ 360ml セラメッシュヨ19-11 3,500円
(税抜) 白吹曲がり線段 330ml セラメッシュヨ19-12 4,700円
(税抜) 〈柏陽〉ネコ 300ml セラメッシュヨ19-13 4,800円
(税抜) 〈柏陽〉青ライン 390ml セラメッシュヨ19-14 3,200円
(税抜) 〈晶〉黒変蓋黒 400ml セラメッシュヨ19-15 4,900円
(税抜) 〈陶聖〉三角カット 240ml セラメッシュ

棚茶こし



高級な玉露や煎茶に適しています。
細かい茶葉が多少出ますが、茶も食
してください。

ヨ19-16 3,500円
(税抜) 〈晶〉108穴ピリ 400mlヨ19-17 4,300円
(税抜) 〈ゆとり〉丸十九 260mlヨ19-18 3,900円
(税抜) 〈晶〉108穴ダイヤカット 500ml



帯アミ茶こし

ステンレス茶こしが内壁全周に張り巡らせていますので流出面が広く目詰まりしにくい構造になっています。



≒20-01 2,800円
(税抜)
〈晶〉ピリ 360ml 帯アミ



≒20-02 2,800円
(税抜)
〈晶〉線段 420ml 帯アミ



≒20-03 2,800円
(税抜)
〈晶〉ピリ 360ml 帯アミ



≒20-04 2,600円
(税抜)
〈盛正〉線段 260ml 帯アミ



≒20-05 2,900円
(税抜)
〈人水〉360ml 帯アミ



≒20-06 3,000円
(税抜)
〈盛正〉ピリ 360ml 帯アミ



≒20-07 3,000円
(税抜)
〈盛正〉ピリ 360ml 帯アミ



≒20-08 3,500円
(税抜)
〈人水〉桜 380ml 帯アミ



≒20-09 4,300円
(税抜)
〈竹春〉秋の木の葉 240ml 帯アミ



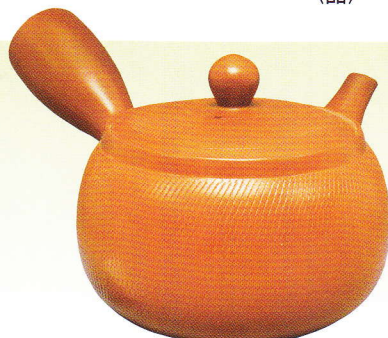
≒20-10 2,500円
(税抜)
〈晶〉330ml 帯アミ



≒20-11 4,000円
(税抜)
〈宇幸〉360ml 帯アミ



≒20-12 3,500円
(税抜)
〈盛正〉ピリ 450ml 帯アミ



≒20-13 3,400円
(税抜)
〈晶〉ピリ 650ml 帯アミ



≒20-14 3,600円
(税抜)
〈晶〉線段 540ml 帯アミ



≒20-15 3,500円
(税抜)
〈人水〉540ml 帯アミ



≒20-16 3,900円
(税抜)
〈人水〉南天細字 540ml 帯アミ



≒20-17 4,100円
(税抜)
〈人水〉500ml 帯アミ



ヨ21-01 3,900円
(税抜)
〈柏陽〉ピンクラセン 190ml 帯アミ



ヨ21-02 3,900円
(税抜)
〈柏陽〉緑泥変り線段 190ml 帯アミ



ヨ21-03 4,200円
(税抜)
〈陶聖〉紺吹線段 210ml 帯アミ



ヨ21-04 4,000円
(税抜)
〈春秋〉ビリ 190ml 帯アミ



ヨ21-05 4,600円
(税抜)
〈春秋〉白松皮赤桜 190ml 帯アミ



ヨ21-06 3,200円
(税抜)
〈晶〉オレンジ変り線段 360ml 帯アミ



ヨ21-07 3,000円
(税抜)
〈晶〉黒ヒリ赤花 360ml 帯アミ



ヨ21-08 3,300円
(税抜)
〈竹春〉からし吹き 360ml 帯アミ



ヨ21-09 3,400円
(税抜)
〈竹春〉小梅 300ml 帯アミ



ヨ21-10 3,700円
(税抜)
〈晶〉桜 300ml 帯アミ



ヨ21-11 3,700円
(税抜)
〈竹春〉筋入紫ラセン 330ml 帯アミ



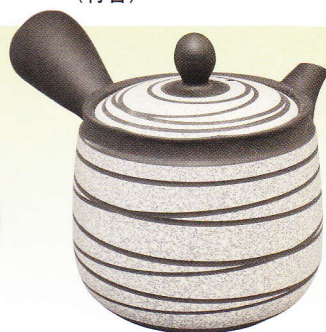
ヨ21-12 3,700円
(税抜)
〈瑞仙〉変り線段 400ml 帯アミ



ヨ21-13 3,800円
(税抜)
〈竹春〉桜 340ml 帯アミ



ヨ21-14 3,800円
(税抜)
〈竹春〉紅白梅 380ml 帯アミ



ヨ21-15 3,900円
(税抜)
〈瑞仙〉変り線段 400ml 帯アミ



ヨ21-16 4,200円
(税抜)
〈陶聖〉桜 340ml 帯アミ



ヨ21-17 4,300円
(税抜)
〈柏陽〉黒変線段 300ml 帯アミ



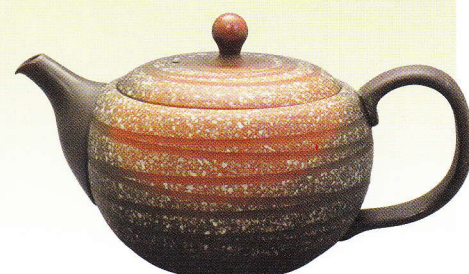
ヨ21-18 4,300円
(税抜)
〈柏陽〉緑泥水色点線 300ml 帯アミ



ヨ21-19 4,300円
(税抜)
〈柏陽〉紫変り線段 300ml 帯アミ



ヨ21-20 4,300円
(税抜)
〈柏陽〉ネコ 300ml 帯アミ



ヨ21-21 4,500円
(税抜)
〈柏陽〉朱窯変バラ吹き 370ml 帯アミ



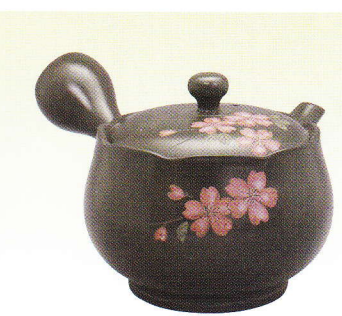
ヨ22-01 3,200円
(税抜)
〈晶〉線段 360ml 帯アミ



ヨ22-02 3,100円
(税抜)
〈一心〉イラボ釉 420ml 帯アミ



ヨ22-03 4,600円
(税抜)
〈竹春〉藤 360ml 帯アミ



ヨ22-04 4,500円
(税抜)
〈竹春〉ピンク桜 240ml 帯アミ



ヨ22-05 4,600円
(税抜)
〈宝龍〉二本中帯 330ml 帯アミ



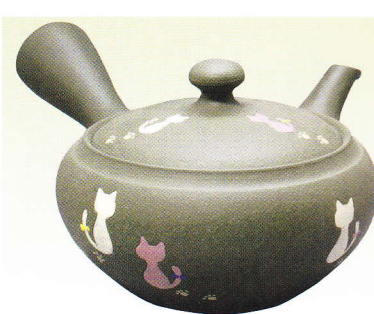
ヨ22-06 4,600円
(税抜)
〈春秋〉緑泥白ラインビリ権 350ml 帯アミ



ヨ22-07 4,500円
(税抜)
〈春秋〉松皮ピンク梅 340ml 帯アミ



ヨ22-08 4,100円
(税抜)
〈瑞仙〉クリームビリ 350ml 帯アミ



ヨ22-09 5,200円
(税抜)
〈柏陽〉緑泥ノタ打ちネコ 400ml 帯アミ



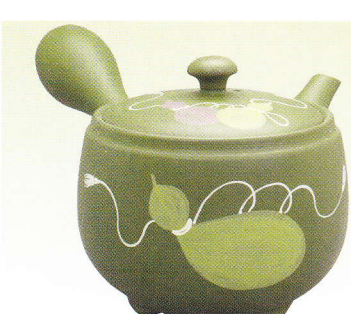
ヨ22-10 4,300円
(税抜)
〈柏陽〉緑泥ノタ打ちネコ 300ml 帯アミ



ヨ22-11 4,500円
(税抜)
〈竹春〉十二面カッパ桔梗 270ml 帯アミ



ヨ22-12 4,500円
(税抜)
〈春秋〉松皮つゆ草 340ml 帯アミ



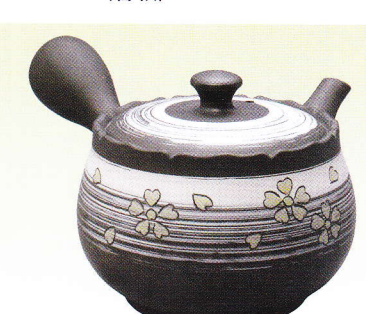
ヨ22-13 4,100円
(税抜)
〈竹春〉ひょうたん 370ml 帯アミ



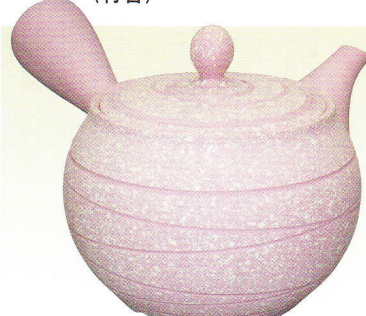
ヨ22-14 3,400円
(税抜)
〈晶〉緑変り線段 360ml 帯アミ



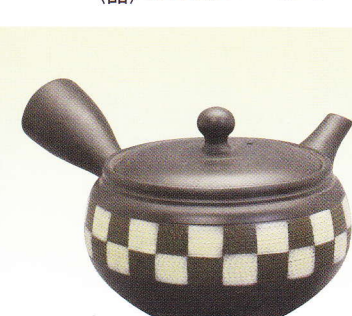
ヨ22-15 4,600円
(税抜)
〈春秋〉松皮とんぼ 290ml 帯アミ



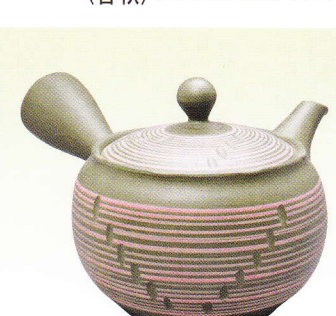
ヨ22-16 4,500円
(税抜)
〈春秋〉ラインぼかし桜 340ml 帯アミ



ヨ22-17 3,500円
(税抜)
〈盛正〉ピンク白変り線段 380ml 帯アミ



ヨ22-18 4,500円
(税抜)
〈陶聖〉市松模様 270ml 帯アミ



ヨ22-19 4,300円
(税抜)
〈柏陽〉緑泥ピンク線段カット 300ml 帯アミ



ヨ22-20 4,300円
(税抜)
〈柏陽〉窯変変り線段 370ml 帯アミ



≪23-01≫ 4,500円
(税抜)
〈陶葉〉桜 330ml 帯アミ



≪23-02≫ 3,500円
(税抜)
〈盛正〉ハラ吹き変り千段 300ml 帯アミ



≪23-03≫ 3,400円
(税抜)
〈竹春〉中帯ビリ 290ml 帯アミ



≪23-04≫ 3,700円
(税抜)
〈竹春〉筋入桜 270ml 帯アミ



≪23-05≫ 4,200円
(税抜)
〈春秋〉花と蝶 330ml 帯アミ



≪23-06≫ 4,300円
(税抜)
〈竹春〉筋入桔梗 330ml 帯アミ



≪23-07≫ 4,400円
(税抜)
〈春秋〉白帯白椿 340ml 帯アミ



≪23-08≫ 4,500円
(税抜)
〈春秋〉ノタ打ち梅 420ml 帯アミ



≪23-09≫ 4,600円
(税抜)
〈春秋〉山吹 340ml 帯アミ



≪23-10≫ 4,500円
(税抜)
〈春秋〉ノタ打ち花紋 340ml 帯アミ



≪23-11≫ 4,900円
(税抜)
〈春秋〉ノタ打ちカット朱ムキ 340ml 帯アミ



≪23-12≫ 4,100円
(税抜)
〈竹春〉変り蓋桜 250ml 帯アミ



≪23-13≫ 4,500円
(税抜)
〈柏陽〉青ライン 390ml 帯アミ



≪23-14≫ 3,700円
(税抜)
〈盛正〉朱線ビリ 450ml 帯アミ



≪23-15≫ 3,700円
(税抜)
〈盛正〉吹付け 540ml 帯アミ



≪23-16≫ 4,800円
(税抜)
〈人水〉500ml 帯アミ



≪23-17≫ 4,000円
(税抜)
〈晶〉線段 590ml 帯アミ



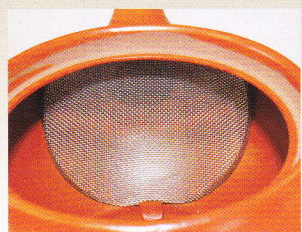
≪23-18≫ 4,800円
(税抜)
〈春秋〉緑泥茶花 580ml 帯アミ



≪23-19≫ 4,700円
(税抜)
〈春秋〉筋入り山茶花 540ml 帯アミ



≪23-20≫ 4,900円
(税抜)
〈春秋〉霞ふきウサギ 530ml 帯アミ



さわやか茶こし

さわやか茶こし（ステンレス製）は茶こしの淵側が立ち上がっていますので壁面と空間ができ目詰まりしにくいです。



≒24-01 2,000円
〈間宮〉 330ml さわやか



〈間宮〉 ≒24-02 2,200円
白梅 330ml さわやか
≒24-03 2,000円
無地 330ml さわやか



〈間宮〉 ≒24-04 2,200円
松 340ml さわやか
≒24-05 2,000円
無地 340ml さわやか



≒24-06 2,000円
〈間宮〉 無地 330ml さわやか



≒24-07 2,300円
〈人水〉 ダイアカット 290ml さわやか



≒24-08 2,400円
〈盛正〉 270ml さわやか



≒24-09 2,600円
〈盛正〉 線段 260ml さわやか



≒24-10 2,000円
〈晶〉 ビリ 330ml さわやか



≒24-11 2,300円
〈人水〉 ツヤ消し 310ml わいどメッシュ



≒24-12 3,400円
〈春秋〉 ぶどう 350ml さわやか



≒24-13 3,400円
〈春秋〉 茶花 340ml さわやか



≒24-14 3,000円
〈人水〉 ツヤ消し 310ml さわやか



≒24-15 2,600円
〈盛正〉 ビリ 330ml さわやか



≒24-16 2,500円
〈人水〉 360ml わいどメッシュ



≒24-17 2,400円
〈人水〉 黒変 310ml わいどメッシュ



≒24-18 2,200円
〈間宮〉 灰釉 330ml さわやか



≒24-19 2,200円
〈間宮〉 灰釉 370ml さわやか



≒24-20 2,600円
〈一心〉 灰釉 300ml さわやか



≒24-21 2,600円
〈一心〉 イラボ釉 300ml さわやか



≒25-01 2,300円
(税抜)
〈人水〉黒ぼかし 300ml わいどメッシュ



≒25-02 2,400円
(税抜)
〈一心〉焼締灰とばし 300ml さわやか



≒25-03 2,600円
(税抜)
〈盛正〉黒吹線段 280ml さわやか



≒25-04 2,800円
(税抜)
〈一心〉黒吹けずり 270ml さわやか



≒25-05 2,600円
(税抜)
〈一心〉イラボ釉 350ml さわやか



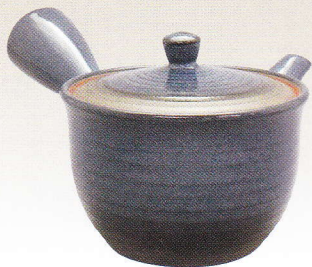
≒25-06 2,600円
(税抜)
〈一心〉灰釉 360ml さわやか



≒25-07 2,600円
(税抜)
〈一心〉黒イラボ釉 360ml さわやか



≒25-08 2,600円
(税抜)
〈一心〉緑釉 360ml さわやか



≒25-09 2,800円
(税抜)
〈盛正〉青釉 270ml さわやか



≒25-10 3,000円
(税抜)
〈晶〉親子ふくろう 330ml さわやか



≒25-11 3,000円
(税抜)
〈晶〉山霞桜 400ml さわやか



≒25-12 2,800円
(税抜)
〈晶〉はけ目蘭 370ml さわやか



≒25-13 3,500円
(税抜)
〈晶〉黄泥ネコ・ネコ 280ml さわやか



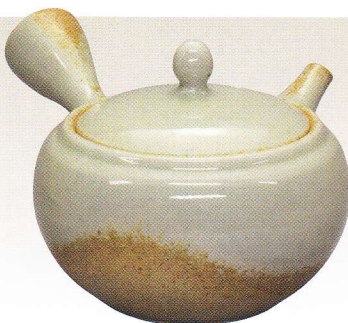
≒25-14 3,100円
(税抜)
〈一心〉白釉水玉 360ml さわやか



≒25-15 3,100円
(税抜)
〈一心〉ルリ十草 300ml さわやか



≒25-16 2,600円
(税抜)
〈一心〉イラボ釉 420ml さわやか



≒25-17 2,600円
(税抜)
〈一心〉灰釉 420ml さわやか



≒25-18 2,600円
(税抜)
〈一心〉灰碧釉 300ml さわやか



≒25-19 2,600円
(税抜)
〈一心〉灰碧釉 350ml さわやか



≒25-20 2,600円
(税抜)
〈一心〉灰碧釉 360ml さわやか



≒26-01 4,100円
(税抜)
〈陶仙〉 練込み線筋 250ml さわやか



≒26-02 4,500円
(税抜)
〈陶仙〉 練込み線筋 310ml さわやか



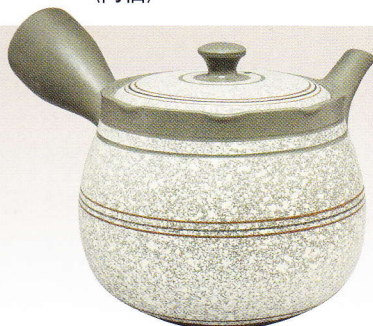
≒26-03 4,500円
(税抜)
〈陶仙〉 練込み面取 290ml さわやか



≒26-04 3,000円
(税抜)
〈晶〉 金彩桜 330ml さわやか



≒26-05 3,200円
(税抜)
〈晶〉 水玉十草 300ml さわやか



≒26-06 4,600円
(税抜)
〈春秋〉 緑泥白吹き中帯 450ml 平アミ



≒26-07 4,400円
(税抜)
〈春秋〉 松皮花水木 340ml さわやか



≒26-08 4,400円
(税抜)
〈春秋〉 花水木 330ml さわやか



≒26-09 4,400円
(税抜)
〈春秋〉 ぶどう 360ml さわやか



≒26-10 4,200円
(税抜)
〈春秋〉 茶泥白はけ花 330ml さわやか



≒26-11 3,000円
(税抜)
〈晶〉 山ぶどう 330ml さわやか



≒26-12 3,700円
(税抜)
〈人水〉 花柄 310ml さわやか



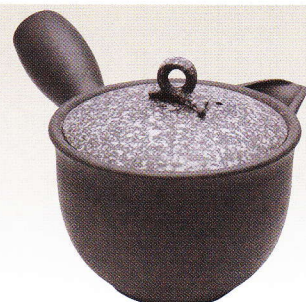
≒26-13 3,700円
(税抜)
〈竹春〉 青ラセン 250ml ポコアミ



≒26-14 3,700円
(税抜)
〈柏陽〉 緑泥青ラセン 300ml さわやか



≒26-15 4,500円
(税抜)
〈春秋〉 緑泥ノタ打ち ふくろう 340ml さわやか



≒26-16 3,500円
(税抜)
〈柏陽〉 蓋白吹き 300ml 丸アミ



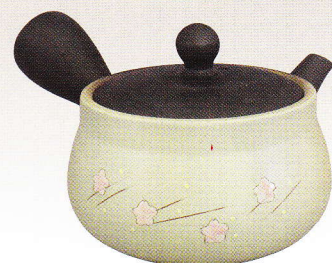
≒26-17 4,400円
(税抜)
〈春秋〉 筋入桜 290ml さわやか



≒26-18 4,200円
(税抜)
〈春秋〉 うさぎと桜 330ml さわやか



≒26-19 3,900円
(税抜)
〈柏陽〉 ネコ 300ml さわやか



≒26-20 3,400円
(税抜)
〈山房〉 ピンク桜 310ml さわやか



ヨ27-01 2,400円
(税抜)
〈人水〉ダイヤカット 290ml カップアミ



ヨ27-02 2,800円
(税抜)
〈富仙〉牡丹 360ml カップアミ



ヨ27-03 2,700円
(税抜)
〈富仙〉蘭影 360ml カップアミ



ヨ27-04 2,800円
(税抜)
〈晶〉水玉白ライン 340ml カップアミ



ヨ27-05 3,000円
(税抜)
〈富仙〉木の葉 330ml カップアミ



ヨ27-06 3,000円
(税抜)
〈晶〉山霞桜 400ml カップアミ



ヨ27-07 3,000円
(税抜)
〈晶〉ボカシ桜 340ml カップアミ



ヨ27-08 2,800円
(税抜)
〈晶〉中帯ビリ 360ml カップアミ



ヨ27-09 3,000円
(税抜)
〈富仙〉黒窯変 350ml ボイボイカップアミ



ヨ27-10 3,200円
(税抜)
〈晶〉桜 360ml ボイボイカップアミ



ヨ27-11 3,000円
(税抜)
〈晶〉木の葉 340ml カップアミ



ヨ27-12 3,000円
(税抜)
〈晶〉水玉ピンクライン 340ml カップアミ



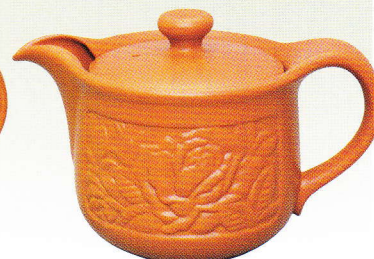
ヨ27-13 3,500円
(税抜)
〈陶聖〉チェック柄 300ml カップアミ



ヨ27-14 2,200円
(税抜)
〈人水〉400ml さわやか



ヨ27-15 2,100円
(税抜)
〈間宮〉エジプト 320ml カップアミ



〈間宮〉ヨ27-16 2,100円
(税抜)
バラ 320ml カップアミ

ヨ27-17 2,500円
(税抜)
バラ 420ml カップアミ



ヨ27-18 2,500円
(税抜)
〈間宮〉エジプト 420ml カップアミ



ヨ27-19 3,400円
(税抜)
〈間宮〉エジプト 830ml カップアミ



ヨ27-20 2,200円
(税抜)
〈一心〉灰釉 400ml さわやか



≪28-01≫ 2,800円
(税抜)
〈竹春〉 細字 500ml ポコアミ



≪28-02≫ 2,900円
(税抜)
〈竹春〉 白梅 540ml ポコアミ



≪28-03≫ 3,000円
(税抜)
〈竹春〉 筋引き 540ml ポコアミ



≪28-04≫ 4,700円
(税抜)
〈春秋〉 桜 580ml さわやか



≪28-05≫ 3,800円
(税抜)
〈晶〉 ナマコ釉線段 600ml 丸アミ



≪28-06≫ 3,600円
(税抜)
〈晶〉 ビリ桜 620ml エムアミ



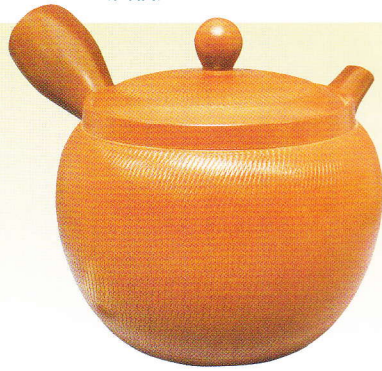
≪28-07≫ 4,000円
(税抜)
〈富仙〉 細字 800ml カップアミ



≪28-08≫ 3,100円
(税抜)
〈富仙〉 松風 750ml さわやか



≪28-09≫ 3,400円
(税抜)
〈間宮〉 パラ 830ml カップアミ



≪28-10≫ 3,700円
(税抜)
〈晶〉 ビリ 1080ml さわやか



≪28-11≫ 4,000円
(税抜)
〈晶〉 ビリ 1080ml さわやか



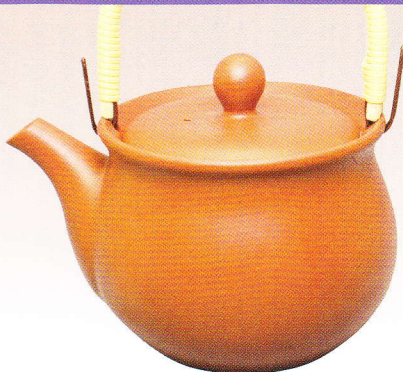
≪28-12≫ 3,900円
(税抜)
〈間宮〉 1150ml 平アミ



≪28-13≫ 3,700円
(税抜)
〈富仙〉 930ml 平アミ

土瓶

※直火不可



≪28-14≫ 3,700円
(税抜)
〈間宮〉 1150ml 平アミ



≪28-15≫ 3,200円
(税抜)
〈富仙〉 930ml 平アミ

えむ茶こし急須

簡単な特長

大きなアミと胴体との空間により、茶葉がつまりにくく、ハイメッシュ（細かい網目）なため深蒸し茶や粉茶もおいしくいただけます。



ヨ29-01 2,100円
(税抜)
〈晶〉ピリ 460ml



ヨ29-02 2,300円
(税抜)
〈晶〉350ml



ヨ29-03 2,500円
(税抜)
〈晶〉線段 360ml



ヨ29-04 2,600円
(税抜)
〈晶〉はげ目 360ml



ヨ29-05 2,600円
(税抜)
〈晶〉イラボ吹き 360ml



ヨ29-06 2,800円
(税抜)
〈晶〉線段 360ml



ヨ29-07 2,800円
(税抜)
〈晶〉ほかし桜 460ml



ヨ29-08 3,000円
(税抜)
〈晶〉緑線段 400ml



ヨ29-09 3,000円
(税抜)
〈晶〉水玉十草 360ml



ヨ29-10 3,000円
(税抜)
〈晶〉緑変り線段 360ml



ヨ29-11 3,000円
(税抜)
〈晶〉朱線段 400ml



ヨ29-12 3,200円
(税抜)
〈晶〉はげ目桜 400ml



ヨ29-13 3,200円
(税抜)
〈晶〉マーガレット 400ml



ヨ29-14 3,400円
(税抜)
〈晶〉山葡萄 400ml



ヨ29-15 3,400円
(税抜)
〈晶〉紅白梅 330ml



ヨ29-16 3,400円
(税抜)
〈晶〉六瓢 430ml



ヨ29-17 3,500円
(税抜)
〈晶〉中帯小花 300ml



ヨ29-18 3,500円
(税抜)
〈晶〉しだれ桜 300ml



ヨ29-19 3,500円
(税抜)
〈晶〉朱ライン 300ml



ヨ29-20 3,500円
(税抜)
〈晶〉黒変 300ml

おーばる急須



おーばる急須は急須底と茶こしに隙間を設けてあるため、お茶を注ぎ終わった後、残ったお湯と茶葉が離れ、すぐにふやけません。

また、目詰まりもなく網目も細かいので、深蒸し茶、粉茶、紅茶などいろいろなお茶を手軽に美味しく飲むことが出来ます。



ヨ30-01 2,500円
(税抜)
〈晶〉460ml



ヨ30-02 2,600円
(税抜)
〈晶〉360ml



ヨ30-03 2,600円
(税抜)
〈晶〉太線段 460ml



ヨ30-04 2,600円
(税抜)
〈晶〉ピリ黒ボカン 360ml



ヨ30-05 2,600円
(税抜)
〈晶〉280ml



ヨ30-06 2,700円
(税抜)
〈晶〉線段 360ml



ヨ30-07 2,800円
(税抜)
〈晶〉松 330ml



ヨ30-08 2,800円
(税抜)
〈晶〉ピリしだれ桜 360ml



ヨ30-09 2,800円
(税抜)
〈晶〉黄花 360ml



ヨ30-10 3,000円
(税抜)
〈晶〉ピリ 360ml



ヨ30-11 3,200円
(税抜)
〈晶〉金吹き 360ml



ヨ30-12 3,000円
(税抜)
〈晶〉ピンクネコ 330ml



ヨ30-13 3,000円
(税抜)
〈晶〉黒変線段 400ml



ヨ30-14 3,200円
(税抜)
〈晶〉山ぶどう 400ml



ヨ30-15 3,200円
(税抜)
〈晶〉変り線段 360ml



ヨ30-16 3,200円
(税抜)
〈晶〉金彩桜 330ml



ヨ30-17 3,400円
(税抜)
〈晶〉トラネコ 400ml



ヨ30-18 3,400円
(税抜)
〈晶〉六瓢 330ml



ヨ30-19 3,400円
(税抜)
〈晶〉紅白梅 360ml



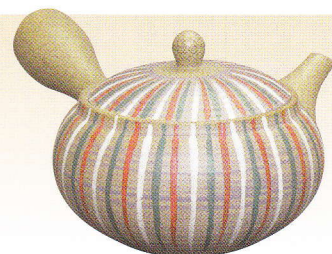
≪31-01≫ 3,500円
(税抜)
〈晶〉南天 300ml



≪31-02≫ 2,800円
(税抜)
〈晶〉中帯ピリテッセン 360ml



≪31-03≫ 3,500円
(税抜)
〈晶〉中帯小花 260ml



≪31-04≫ 3,300円
(税抜)
〈晶〉色十草 360ml



≪31-05≫ 2,800円
(税抜)
〈晶〉赤花 360ml



≪31-06≫ 3,400円
(税抜)
〈晶〉無地 520ml



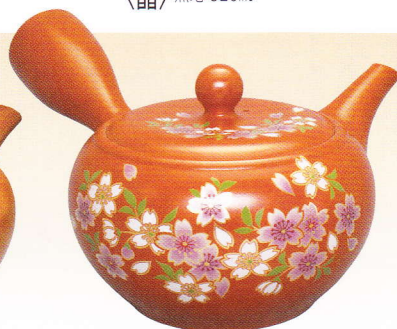
≪31-07≫ 3,400円
(税抜)
〈晶〉黒変 620ml



≪31-08≫ 3,400円
(税抜)
〈晶〉線段 540ml



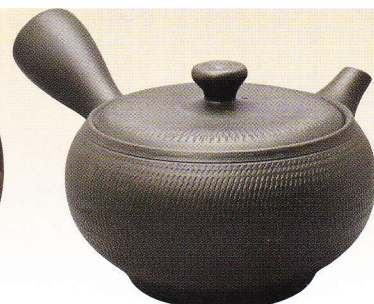
≪31-09≫ 3,600円
(税抜)
〈晶〉無地 500ml



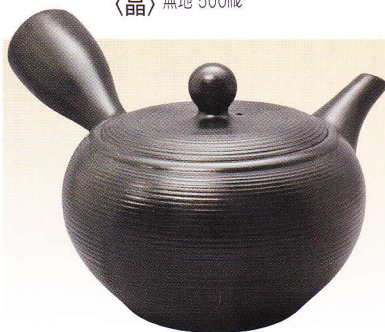
≪31-10≫ 3,700円
(税抜)
〈晶〉金彩桜 540ml



≪31-11≫ 3,700円
(税抜)
〈晶〉山茶花 620ml



≪31-12≫ 3,700円
(税抜)
〈晶〉ピリ 520ml



≪31-13≫ 3,700円
(税抜)
〈晶〉線段 540ml



≪31-14≫ 3,700円
(税抜)
〈晶〉ピリ 650ml



≪31-15≫ 3,800円
(税抜)
〈晶〉松 550ml



≪31-16≫ 3,900円
(税抜)
〈晶〉朱ライン 500ml



≪31-17≫ 3,800円
(税抜)
〈晶〉竹 590ml



≪31-18≫ 3,800円
(税抜)
〈晶〉木灰 630ml



〈晶〉≪31-19≫ 3,900円
(税抜)
山桜 560ml



≪31-20≫ 3,600円
(税抜)
無地 560ml

≪31-21≫ 4,500円
(税抜)
〈晶〉線段 1080ml

チャーみる

(フタなし急須)

特長

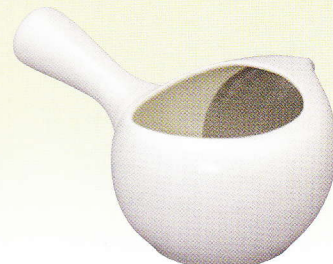
- ①フタの置き場所に困らない
- ②片手で注げる
- ③茶葉の広がり具合がよくわかる
- ④茶葉や茶湯があふれにくい構造
- ⑤茶殻が捨てやすく洗やすい
- ⑥少し長めの取手で持ちやすく、手が胴に触れず熱くない



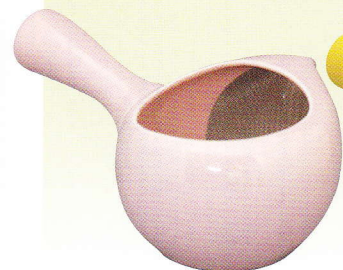
ヨ32-01 2,100円
(税抜)
〈晶〉朱 400ml



ヨ32-02 2,100円
(税抜)
〈晶〉緑 400ml



ヨ32-03 2,400円
(税抜)
〈晶〉白 400ml



ヨ32-04 2,400円
(税抜)
〈晶〉ピンク 400ml



ヨ32-05 2,400円
(税抜)
〈晶〉イエロー 400ml



ヨ32-06 2,400円
(税抜)
〈晶〉ネイビー 400ml



ヨ32-07 2,400円
(税抜)
〈晶〉ライトグリーン 400ml



ヨ32-08 2,400円
(税抜)
〈晶〉黒 400ml



ヨ32-09 2,900円
(税抜)
〈晶〉トラネコ 400ml



ヨ32-10 2,900円
(税抜)
〈晶〉ピンクネコ 400ml



ヨ32-11 2,900円
(税抜)
〈晶〉黒ネコ 400ml



ヨ32-12 2,900円
(税抜)
〈晶〉ピンクネコ 400ml



ヨ32-13 2,900円
(税抜)
〈晶〉黒ネコ 400ml



ヨ32-14 2,800円
(税抜)
〈晶〉鉄赤 430ml



ヨ32-15 2,900円
(税抜)
〈晶〉ローズ 400ml



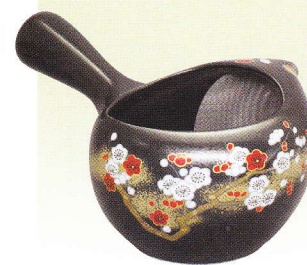
ヨ32-16 2,900円
(税抜)
〈晶〉クローバー 400ml



ヨ32-17 2,900円
(税抜)
〈晶〉山ぶどう 400ml



ヨ32-18 3,000円
(税抜)
〈晶〉桜 400ml



ヨ32-19 2,900円
(税抜)
〈晶〉紅白梅 400ml



ヨ32-20 2,900円
(税抜)
〈晶〉六瓢 400ml



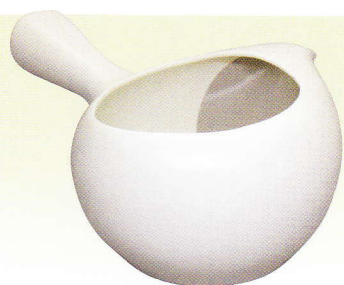
ヨ32-21 2,900円
(税抜)
〈晶〉牡丹 400ml



ヨ32-22 2,900円
(税抜)
〈晶〉六瓢 400ml



ヨ32-23 2,900円
(税抜)
〈晶〉ブーケ 400ml



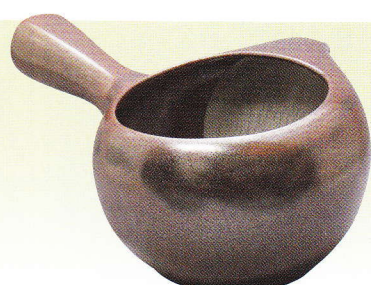
ヨ33-01 3,200円
(税抜)
〈晶〉 白大 640ml



ヨ33-02 3,200円
(税抜)
〈晶〉 黒大 640ml

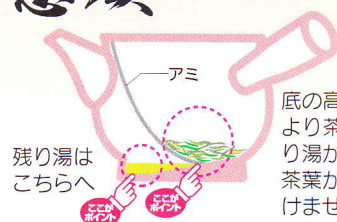


ヨ33-03 3,200円
(税抜)
〈晶〉 ライトグリーン大 640ml



ヨ33-04 3,700円
(税抜)
〈晶〉 鉄赤大 700ml

葉っちゃき 急須



残り湯は
こちらへ

底の高低差により茶葉と残り湯が別れ、茶葉が浸り続けません



ヨ33-05 3,700円
(税抜)
〈晶〉 線段 410ml



ヨ33-06 4,200円
(税抜)
〈晶〉 窯変線段 410ml



ヨ33-07 4,500円
(税抜)
〈晶〉 朱ムキ線段 410ml

特大カップアミ付急須



たっぷり500mlの容量でも、50メッシュの特大カップアミを使用しているため、茶葉が十分広がり美味しくお茶をいただけます。



ヨ33-08 3,000円
(税抜)
〈晶〉 クローバー 550ml カップアミ



ヨ33-09 3,000円
(税抜)
〈晶〉 桜 550ml カップアミ



ヨ33-10 3,000円
(税抜)
〈晶〉 白梅 550ml カップアミ



ヨ33-11 3,200円
(税抜)
〈晶〉 線段 350ml カップアミ



ヨ33-12 3,200円
(税抜)
〈晶〉 線段 350ml カップアミ



ヨ33-13 3,000円
(税抜)
〈晶〉 トラネコ 350ml カップアミ



ヨ33-14 3,000円
(税抜)
〈晶〉 トラネコ 350ml カップアミ



ヨ33-15 3,000円
(税抜)
〈晶〉 黒ネコ 350ml カップアミ



ヨ33-16 3,000円
(税抜)
〈晶〉 黒ネコ 350ml カップアミ



ヨ33-17 3,000円
(税抜)
〈晶〉 ピンクネコ 350ml カップアミ



ヨ33-18 3,000円
(税抜)
〈晶〉 ピンクネコ 350ml カップアミ

萬古焼急須

三重県四日市市

常滑焼急須と同じように鉄分を多く含んだ陶土で成型し、強還元焼締め焼成によりお茶の渋みをほどよく吸収し本来のうま味成分を引き出してくれます。

 <p>≪34-01≫ 1,500円 (税抜) 大空 330ml わいどメッシュ</p>	 <p>≪34-02≫ 1,500円 (税抜) 匠 330ml わいどメッシュ</p>	 <p>≪34-03≫ 1,500円 (税抜) 森林 340ml わいどメッシュ</p>	 <p>≪34-04≫ 1,500円 (税抜) 炎 330ml わいどメッシュ</p>
 <p>≪34-05≫ 1,500円 (税抜) 雲 330ml わいどメッシュ</p>	 <p>≪34-06≫ 1,500円 (税抜) ルリ 340ml わいどメッシュ</p>	 <p>≪34-07≫ 2,000円 (税抜) 織部 450ml わいどメッシュ</p>	 <p>≪34-08≫ 2,000円 (税抜) ルリ 450ml わいどメッシュ</p>

志生窯 帯アミ急須

 <p>≪34-09≫ 1,800円 (税抜) 360ml 帯アミ</p>	 <p>≪34-10≫ 1,900円 (税抜) 牡丹彫 360ml 帯アミ</p>	 <p>≪34-11≫ 1,900円 (税抜) 白磁青釉吹き 320ml 帯アミ</p>	 <p>≪34-12≫ 1,900円 (税抜) 白磁青釉吹き 350ml 帯アミ</p>
 <p>≪34-13≫ 1,900円 (税抜) 山桜 380ml 帯アミ</p>	 <p>≪34-14≫ 2,200円 (税抜) 山つつじ 400ml 帯アミ</p>	 <p>≪34-15≫ 2,200円 (税抜) 山桜 400ml 帯アミ</p>	 <p>≪34-16≫ 2,200円 (税抜) 山桜 380ml 帯アミ</p>
 <p>≪34-17≫ 2,300円 (税抜) 540ml 帯アミ</p>	 <p>≪34-18≫ 2,500円 (税抜) 白梅 540ml 帯アミ</p>	 <p>≪34-19≫ 2,700円 (税抜) 竹彫 870ml 帯アミ</p>	 <p>≪34-20≫ 2,800円 (税抜) 梅 870ml 帯アミ</p>

志生窯 ミニ平アミ急須

 <p>≪34-21≫ 1,500円 (税抜) 180ml 平アミ</p>	 <p>≪34-22≫ 1,500円 (税抜) 200ml 平アミ</p>	 <p>≪34-23≫ 1,500円 (税抜) 蘭 220ml 平アミ</p>	 <p>≪34-24≫ 1,500円 (税抜) 竹 240ml 平アミ</p>	 <p>≪34-25≫ 1,500円 (税抜) 蘭 220ml 平アミ</p>
--	--	--	---	--



≪35-01≫ 1,600円
(税抜)
〈昭龍〉朱泥マット 280ml



≪35-02≫ 2,100円
(税抜)
〈昭龍〉黄桜 280ml



≪35-03≫ 2,400円
(税抜)
〈昭龍〉線に花 280ml



≪35-04≫ 2,400円
(税抜)
〈昭龍〉白花 280ml



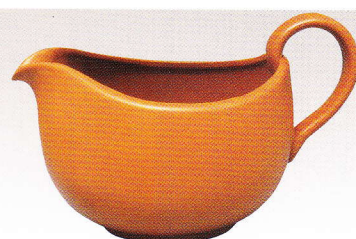
≪35-05≫ 1,600円
(税抜)
〈竹春〉白梅 小 270ml



≪35-06≫ 1,700円
(税抜)
〈竹春〉白梅 大 380ml



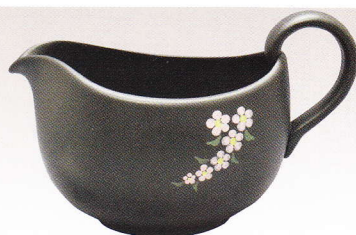
≪35-07≫ 1,700円
(税抜)
〈玉光〉300ml



≪35-08≫ 1,700円
(税抜)
〈玉光〉290ml



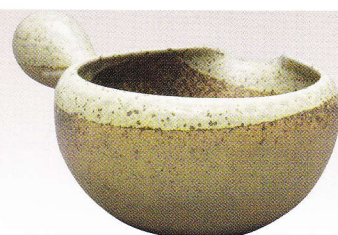
≪35-09≫ 1,900円
(税抜)
〈玉光〉300ml



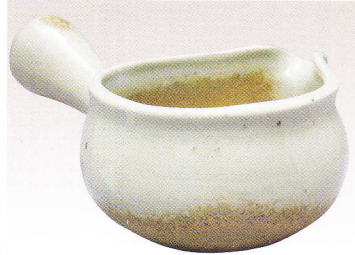
≪35-10≫ 1,900円
(税抜)
〈玉光〉小花 290ml



≪35-11≫ 1,900円
(税抜)
〈玉光〉秋 230ml



≪35-12≫ 1,900円
(税抜)
〈玉光〉灰釉 300ml



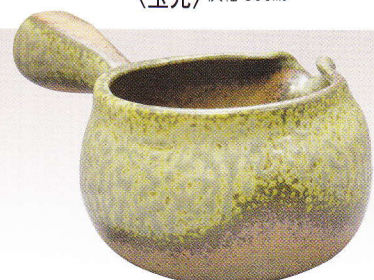
≪35-13≫ 1,900円
(税抜)
〈一心〉灰釉 小 270ml



≪35-14≫ 2,100円
(税抜)
〈一心〉灰釉 大 420ml



≪35-15≫ 1,900円
(税抜)
〈一心〉イラボ釉 小 270ml



≪35-16≫ 2,100円
(税抜)
〈一心〉イラボ釉 大 420ml



≪35-17≫ 1,500円
(税抜)
〈富仙〉黒 300ml



≪35-18≫ 2,200円
(税抜)
〈富仙〉木の葉 300ml

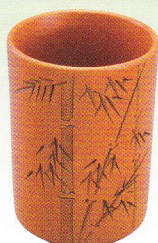


≪35-19≫ 3,200円
(税抜)
〈焜清〉掛け分け 250ml



≪35-20≫ 3,200円
(税抜)
〈焜清〉茶釉ドット 250ml

湯呑



≪35-21≫ 500円
(税抜)
湯呑 竹 φ6.2×9



≪35-22≫ 450円
(税抜)
湯呑 梅 φ6×7.8



≪35-23≫ 600円
(税抜)
煎茶湯呑 中白細字彫 φ7.7×5



≪35-24≫ 700円
(税抜)
長湯呑 中白牡丹 φ6.6×8.5

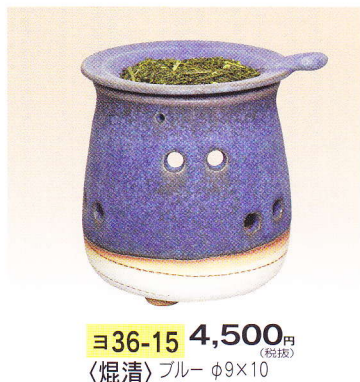


≪35-25≫ 500円
(税抜)
煎茶湯呑 中白無地 φ7.7×5



≪35-26≫ 600円
(税抜)
長湯呑 中白無地 φ6.4×8

ロウソクタイプ茶香炉 全品ロウソク1ヶ付



ロウソクタイプ茶香炉 全品ロウソク1ヶ付



≪晶≫ 透かし桜 φ11.5×11.5 杉板付
¥37-01 3,200円 (税抜)



≪山房≫ φ11.5×9.5 杉板付
¥37-02 3,700円 (税抜)



≪ゆとり≫ 木の葉 φ13.2×11.5 皿付
¥37-03 4,500円 (税抜)



≪ゆとり≫ 木の葉 φ13.2×11.5 皿付
¥37-04 4,500円 (税抜)



≪焜清≫ 白釉 φ9×10
¥37-05 4,500円 (税抜)



≪山房≫ 石風 φ11.5×9.5 杉板付
¥37-06 3,700円 (税抜)



≪山房≫ 猫と魚 12.5×12 杉板付
¥37-07 3,900円 (税抜)



≪里山≫ 招き猫と魚 12×13 板付
¥37-08 3,100円 (税抜)



≪焜清≫ ブルー φ9×11
¥37-09 4,500円 (税抜)



≪焜清≫ 緑釉 φ9×10.5
¥37-10 4,500円 (税抜)



≪焜清≫ 白釉掛分け φ9×10
¥37-11 4,500円 (税抜)



≪焜清≫ 焼締め φ9×10
¥37-12 6,300円 (税抜)

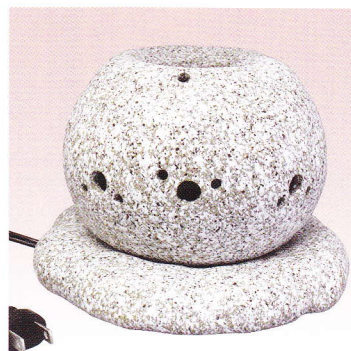


≪焜清≫ 焼締め猫 φ9.5×12
¥37-13 6,300円 (税抜)

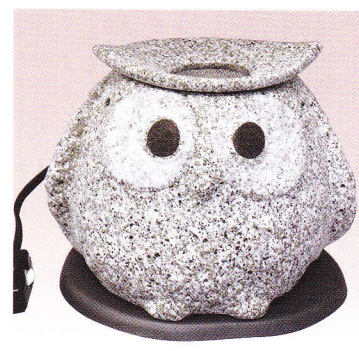


≪焜清≫ 黒釉猫 φ9.5×12
¥37-14 6,300円 (税抜)

電気式茶香炉 電気100V 40W使用



≪山房≫ 石風 18×17×H12
陶板付
¥37-15 9,000円 (税抜)



≪山房≫ 石風ふくろう 13×15×H13.5
陶板付
¥37-16 9,000円 (税抜)

茶香炉ご使用の注意

- * 子供やペットの手の届かない所でご使用ください。
 - * 使用後約5分くらいは上部に触れないでください。
 - * 就寝および、お出かけ前は使用しないでください。
 - * 燃えやすい物の近くでは使用しないでください。
 - * 使用直後、水などで冷やさないでください。
- ※必ず専用ロウソクをご使用ください。
固形燃料や灯りとロウソクは絶対に使用しないでください。

専用ロウソク

※パッケージは写真と異なる場合があります。

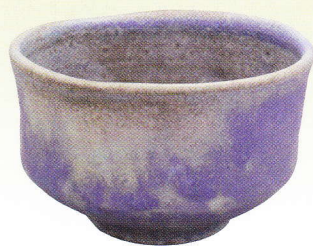


¥37-17 330円 (税抜)
専用ロウソク (10入)
マレーシア製



¥37-18 500円 (税抜)
専用ロウソク (10入)
日本製

常滑焼抹茶茶碗



ヨ38-01 5,200円
(税抜)
〈焜清〉ブルー φ13×8



ヨ38-02 5,200円
(税抜)
〈焜清〉茶釉 φ13×8



ヨ38-03 5,200円
(税抜)
〈焜清〉鉄絵 φ13×8



ヨ38-04 5,200円
(税抜)
〈焜清〉はけ目 φ13×8

竹製品茶道具 中国製

茶筴



ヨ38-05 2,700円
(税抜)



ヨ38-06 2,600円
(税抜)



ヨ38-07 2,600円
(税抜)



ヨ38-08 2,500円
(税抜)



ヨ38-09 2,400円
(税抜)



ヨ38-10 2,300円
(税抜)

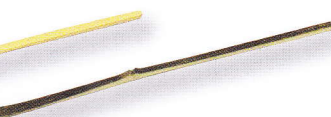


ヨ38-11 2,200円
(税抜)

茶杓



ヨ38-12 350円
(税抜)
白 18.5cm



ヨ38-13 400円
(税抜)
利休 18.5cm

マドラー



ヨ38-14 470円
(税抜)
14cm



ヨ38-15 470円
(税抜)
16.5cm

柄杓



ヨ38-16 2,600円
(税抜)
白竹製
φ5.7 長さ41cm (兼用)

茶み



ヨ38-17 350円
(税抜)
はごいた 11cm



ヨ38-18 350円
(税抜)
しずく 9.7cm

日本製 茶み



ヨ38-19 750円
(税抜)
桜皮 7.8cm



ヨ38-20 1,100円
(税抜)
桜皮ひょうたん 8.6cm

常滑焼 茶筴立



ヨ38-21 580円
(税抜)



ヨ38-22 580円
(税抜)



使用例

美濃焼

研茶用



ヨ38-23 2,100円
(税抜)
研茶用急須 ステンレス茶こし
140ml φ9.5×5.5



ヨ38-24 2,100円
(税抜)
研茶用急須 胸穴茶こし
140ml φ9.5×5.5



ヨ38-25 700円
(税抜)
研茶用茶碗 φ9.7×4.2



ヨ38-26 950円
(税抜)
湯冷まし 8.3×8.3×H4.2

試飲用



ヨ38-27 320円
(税抜)
試飲用湯呑 φ6×4.3



ヨ38-28 360円
(税抜)
試飲用湯呑 φ6×4.3



ヨ38-29 370円
(税抜)
試飲用湯呑 φ7.2×4.3



ヨ38-30 650円
(税抜)
試飲用湯呑 φ8.3×5.2

燗清窯 常滑焼焼酎サーバー

特長

昔から常滑で作られた焼酎瓶の特性を生かし、土を高温で焼締め、焼酎・泡盛など蒸留酒をまろやかにし、より美味しくいただけます。
インテリアとして、和室に洋間にと選ぶ事ができます。



≪39-13

≪39-01 28,000円
(税抜)

〈燗清〉 招き猫 三毛猫
15×19×30 1800ml
コルク栓 ※カップは別売り



≪39-02 28,000円
(税抜)

〈燗清〉 招き猫 黒猫
14×18×30 1500ml
コルク栓 ※カップは別売り



※カップは単品でご用意しております。
お揃いまでどうぞ。



≪39-03 2,300円
(税抜)

焼酎カップ 茶釉ドット φ9×8.5



≪39-04 2,800円
(税抜)

フリーカップ 茶釉ドット φ9×12



≪39-05 2,300円
(税抜)

焼酎カップ 粉引き φ9×8.5



≪39-06 2,800円
(税抜)

フリーカップ 粉引き φ9×12



≪39-07 2,300円
(税抜)

焼酎カップ ブルー φ9×8.5



≪39-08 2,800円
(税抜)

フリーカップ ブルー φ9×12



≪39-09 2,300円
(税抜)

焼酎カップ 白釉掛分け φ9×8.5



≪39-10 2,800円
(税抜)

フリーカップ 白釉掛分け φ9×12



≪39-11 2,300円
(税抜)

焼酎カップ 茶釉 φ9×8.5



≪39-12 2,800円
(税抜)

フリーカップ 茶釉 φ9×12



≪39-13 2,300円
(税抜)

焼酎カップ 茶釉ドット φ9×8.5



≪39-14 2,800円
(税抜)

フリーカップ 茶釉ドット φ9×12

美濃焼抹茶茶碗



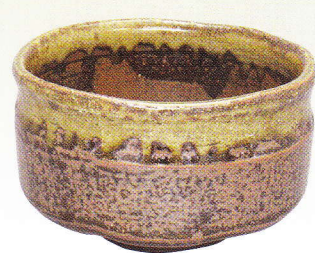
≪40-01 1,400円
(税抜)
南蛮ビードロ φ13×7.4



≪40-02 1,400円
(税抜)
白釉 φ13×7.4



≪40-03 1,400円
(税抜)
赤吹天目 φ13×7.4



≪40-04 1,400円
(税抜)
備前流し φ12.3×7.2



≪40-05 1,400円
(税抜)
志野 φ12.3×7.2



≪40-06 1,600円
(税抜)
黒変紺 φ12×7.6



≪40-07 1,400円
(税抜)
織部 φ13×7.4



≪40-08 1,600円
(税抜)
らせん割り φ11.5×8



≪40-09 1,600円
(税抜)
桔梗 φ11.5×8



≪40-10 1,600円
(税抜)
アメ結晶 φ11.5×8



≪40-11 1,800円
(税抜)
白土しだれ桜 φ11.5×7.5



≪40-12 1,800円
(税抜)
白土桜 φ11.5×7.5



≪40-13 1,800円
(税抜)
黒釉桜 φ11.8×7.8



≪40-14 2,100円
(税抜)
桜 φ13×7.3



≪40-15 2,100円
(税抜)
赤梅 φ13×7.3



≪40-16 2,100円
(税抜)
桜ふぶき φ12.3×7.2

小抹茶碗・いっぷく碗



≪40-17 850円
(税抜)
草花 いっぷく碗
φ10.2×7



≪40-18 850円
(税抜)
赤花 いっぷく碗
φ10.2×7



≪40-19 850円
(税抜)
青花 いっぷく碗
φ10.2×7



≪40-20 900円
(税抜)
十草 いっぷく碗
φ10×7



≪40-21 950円
(税抜)
白はけ目 小抹茶碗
φ10.2×6.2



≪40-22 950円
(税抜)
アメ釉らせん割り 小抹茶碗
φ10.2×6.2

美濃焼マグカップ



ヨ41-01 880円
(税抜)
〈晶〉水玉 φ9.4×8.2



ヨ41-02 880円
(税抜)
〈晶〉水玉 φ9.4×8.2



ヨ41-03 880円
(税抜)
〈晶〉ソギ φ9.4×8.2



ヨ41-04 880円
(税抜)
〈晶〉ソギ φ9.4×8.2



ヨ41-05 880円
(税抜)
〈晶〉ソギ φ9.4×8.2



ヨ41-06 880円
(税抜)
〈晶〉黒ネコ φ9.4×8.2



ヨ41-07 880円
(税抜)
〈晶〉黒ネコ φ9.4×8.2



ヨ41-08 900円
(税抜)
〈晶〉青花 φ9.8×8.5



ヨ41-09 900円
(税抜)
〈晶〉草花 φ9.8×8.5



ヨ41-10 900円
(税抜)
〈晶〉赤花 φ9.8×8.5



ヨ41-11 1,100円
(税抜)
〈晶〉ピンクネコ φ8×9



ヨ41-12 1,100円
(税抜)
〈晶〉ピンクネコ φ8×9



ヨ41-13 1,100円
(税抜)
〈晶〉黒ネコ φ8×9



ヨ41-14 1,100円
(税抜)
〈晶〉黒ネコ φ8×9



ヨ41-15 1,100円
(税抜)
〈晶〉トラネコ φ8×9

美濃焼湯呑



ヨ41-16
1,000円
(税抜)
〈晶〉ピンクネコ φ8×9



ヨ41-17
1,000円
(税抜)
〈晶〉ピンクネコ φ8×9



ヨ41-18
1,000円
(税抜)
〈晶〉黒ネコ φ8×9



ヨ41-19
1,000円
(税抜)
〈晶〉黒ネコ φ8×9



ヨ41-20
1,000円
(税抜)
〈晶〉トラネコ φ8×9



ヨ41-21
1,000円
(税抜)
〈晶〉トラネコ φ8×9



ヨ41-22
1,000円
(税抜)
〈晶〉桜 φ8×9



ヨ41-23
650円
(税抜)
〈晶〉青花 φ8.4×7.6



ヨ41-24
650円
(税抜)
〈晶〉草花 φ8.4×7.6



ヨ41-25
650円
(税抜)
〈晶〉赤花 φ8.4×7.6



ヨ41-26
560円
(税抜)
〈晶〉桜 φ7.5×8



ヨ41-27
560円
(税抜)
〈晶〉桜 φ7.5×8



ヨ41-28
560円
(税抜)
〈晶〉桜 φ7.5×8



ヨ41-29
560円
(税抜)
〈晶〉桜 φ7.5×8



ヨ41-30
560円
(税抜)
〈晶〉桜 φ7.5×8



ヨ41-31
560円
(税抜)
〈晶〉桜 φ7.5×8



ヨ41-32
560円
(税抜)
〈晶〉桜 φ7.5×8



ヨ41-33
560円
(税抜)
〈晶〉桜 φ7.5×8



ヨ41-34
560円
(税抜)
〈晶〉桜 φ7.5×8



ヨ41-35
560円
(税抜)
〈晶〉桜 φ7.5×8



ヨ41-36
560円
(税抜)
〈晶〉桜 φ7.5×8

耐熱いり器 (ほうじ器)

ゴマ、塩、豆、あられ、
ぎんなんなどにも。
手軽に使えて便利です。



ヨ42-01 2,500円
(税抜)
〈富仙〉いり器 24cm つる巻



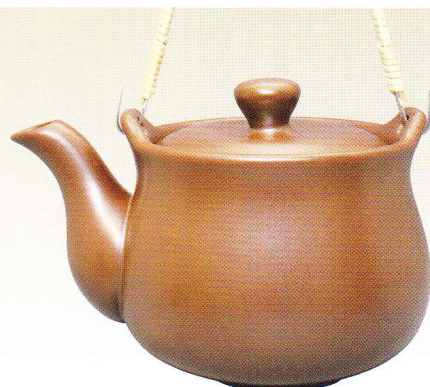
ヨ42-02 2,100円
(税抜)
〈富仙〉いり器 24cm

- * 適量のお茶を入れ弱火のガスにかけ、お茶が動き出したら器を振ります。煙を外に出しながら、お好みの色になりましたら、出来上がり。お茶を冷ましてから御使用ください。
- * 風味のよい、あなただけのお茶が出来上がり、一層美味しく召し上がれます。
- * 取っ手は本体とつながった筒状になっていますので楽に移し替えができます。

耐熱土瓶 (煎治土瓶)



※直火OKです。
この土瓶は耐熱
セラミック土瓶です。



〈富仙〉茶色
ヨ42-03 4,500円 2000ml
(税抜)
ヨ42-04 4,100円 1500ml
(税抜)
ヨ42-05 3,800円 1200ml
(税抜)



〈山源〉黒色
ヨ42-06 5,300円 2000ml
(税抜)
ヨ42-07 4,700円 1500ml
(税抜)
ヨ42-08 4,400円 1250ml
(税抜)



〈山源〉茶色
ヨ42-09 5,300円 2000ml
(税抜)
ヨ42-10 4,700円 1500ml
(税抜)
ヨ42-11 4,400円 1250ml
(税抜)

カップ網



カップ網 各260円
並型 (税抜)

- ヨ42-12 φ53mm
- ヨ42-13 φ55mm
- ヨ42-14 φ58mm
- ヨ42-15 φ60mm
- ヨ42-16 φ61mm
- ヨ42-17 φ62mm
- ヨ42-18 φ64mm
- ヨ42-19 φ66mm
- ヨ42-20 φ68mm
- ヨ42-21 φ70mm
- ヨ42-22 φ72mm
- ヨ42-23 φ74mm



カップ網 各300円
深型 (税抜)

- ヨ42-24 φ55mm
- ヨ42-25 φ58mm
- ヨ42-26 φ60mm
- ヨ42-27 φ61mm
- ヨ42-28 φ62mm
- ヨ42-29 φ64mm
- ヨ42-30 φ66mm
- ヨ42-31 φ68mm
- ヨ42-32 φ70mm
- ヨ42-33 φ72mm



カップ網 各550円
大型土瓶用 (税抜)

- ヨ42-34 φ77mm
- ヨ42-35 φ79mm
- ヨ42-36 φ81mm
- ヨ42-37 φ82mm
- ヨ42-38 φ84mm
- ヨ42-39 φ87mm
- ヨ42-40 φ89mm
- ヨ42-41 φ91mm
- ヨ42-42 φ93mm
- ヨ42-43 φ96mm

土瓶つる



土瓶つる
ヨ42-46 180円
(税抜)
7号 (約30号土瓶用)



土瓶つる
ヨ42-47 210円
(税抜)
8号 (約50号土瓶用)



土瓶つる
ヨ42-48 230円
(税抜)
9号 (約80号土瓶用)

土瓶つる 二本巻ビニール千鳥巻

ヨ42-44 2,800円 7号用 10個入
(税抜)
ヨ42-45 3,000円 8号用 10個入
(税抜)

常滑焼 蓋付ミニかめ



お料理の調味料入れに、
お漬物に、酢の物などに……
「安心・安全」の日本製です。

常滑焼 蓋付ミニかめ アメ釉

≒43-01	950円 (税抜)	0.05号 90ml φ7×7
≒43-02	1,150円 (税抜)	0.1号 180ml φ8×8.5
≒43-03	1,400円 (税抜)	0.2号 360ml φ9×10
≒43-04	1,600円 (税抜)	0.3号 540ml φ10×11.5
≒43-05	2,000円 (税抜)	0.5号 900ml φ13×13.5
≒43-06	2,500円 (税抜)	0.8号 1440ml φ14×15.5
≒43-07	4,650円 (税抜)	1号 1800ml φ16×17

常滑焼 すり鉢 アメ釉

≒43-08	560円 (税抜)	5号 φ16×7
≒43-09	800円 (税抜)	6号 φ19×8
≒43-10	1,150円 (税抜)	7号 φ22×9
≒43-11	1,450円 (税抜)	8号 φ25×10
≒43-12	1,700円 (税抜)	9号 φ28×12
≒43-13	2,050円 (税抜)	10号 φ31×13
≒43-14	3,400円 (税抜)	11号 φ33×14
≒43-15	5,400円 (税抜)	12号 φ37×15
≒43-16	8,200円 (税抜)	13号 φ40×16
≒43-17	20,500円 (税抜)	15号 φ46×20
≒43-18	56,000円 (税抜)	18号 φ59×23

当り棒

≒43-19	320円 (税抜)	4号 φ2×12
≒43-20	370円 (税抜)	6号 φ2.5×18
≒43-21	480円 (税抜)	8号 φ2.8×24
≒43-22	730円 (税抜)	10号 φ3×30
≒43-23	820円 (税抜)	12号 φ3.2×36
≒43-24	900円 (税抜)	13号 φ3.3×39
≒43-25	1,030円 (税抜)	15号 φ3.3×45

常滑焼 すり鉢 常滑のロングセラーアイテムです。



当り棒

表紙
作品

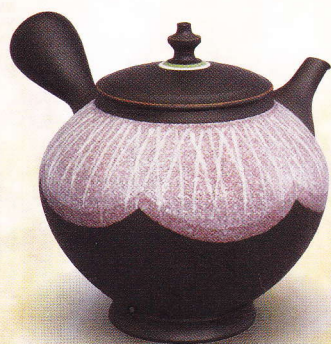
日本工芸会正会員
日本煎茶工芸協会正会員

鯉江

Hiroshi Koie

廣作

玲光齋



黒窯変高台あけぼの印籠蓋 木箱入
260ml すっきり茶こし

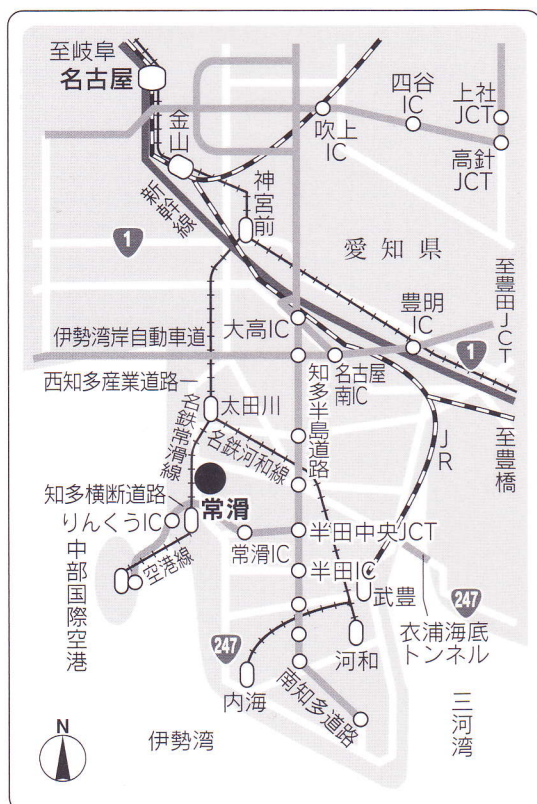


朱泥香炉 百人一首彫(内20首) 木箱入
径8.5cm×高さ11.5cm

陶歴 ceramic resume

- ◎1955年 愛知県常滑市に生まれる
- ◎1975年 県立瀬戸窯業高校陶芸専攻科修了
- ◎1982年 日本工芸会正会員に認定
- ◎日本伝統工芸展 入選31回
- ◎日本煎茶工芸展 黄葉賞受賞2回・入選34回
- ◎日本煎茶工芸展 工芸協会賞受賞4回
- ◎東海伝統工芸展 全日本煎茶道連盟賞受賞2回
- ◎東海伝統工芸展 自由民主党総裁賞受賞
- ◎東海伝統工芸展 奨励賞受賞
- ◎東海伝統工芸展 名古屋市教育局委員会賞受賞
- ◎東海伝統工芸展 丸栄賞受賞
- ◎東海伝統工芸展 NHK名古屋放送局長賞受賞
- ◎東海伝統工芸展 静岡県教育委員会教育長賞受賞
- ◎東海伝統工芸展 愛知県知事賞受賞・入選41回
- ◎東海伝統工芸展 第35回展より招待出品・審査員8回
- ◎東海伝統工芸展 奨励賞受賞・入選6回
- ◎中日国際陶芸展 入選3回
- ◎日本陶芸展 入選4回
- ◎陶芸ビエンナーレ展 長三大賞受賞
- ◎長三賞陶芸展 長三賞受賞4回・奨励賞2回
- ◎長三賞陶芸展 長三賞受賞1回・奨励賞2回
- ◎長三賞陶芸展 長三賞受賞1回・奨励賞2回
- ◎全国豊かな海づくり大会にて 天皇皇后両陛下ご使用のお湯呑を制作御用達
- ◎日本六古窯現代作品展 選抜出品
- ◎愛知県芸術文化センター開館記念展 「東海の作家たち」選抜出品
- ◎益子陶芸展 入選1回
- ◎焼き締め陶展 入選2回
- ◎常山賞受賞 (人間国宝 山田常山賞)
- ◎あいちの名工表彰 (2010年)
- ◎常滑市指定無形文化財保持者 認定2016年 「ロクロによる手造り朱泥急須技法」

創器



常滑焼

株式会社 **まるふく**

愛知県常滑市森西町2丁目46

TEL 0569-35-2209 FAX 0569-34-5745

E-mail : info@e-marufuku.net

<http://www.e-marufuku.net>

常滑焼 まるふく